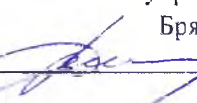


Приложение 2  
к приказу Минприроды России  
от 16.09.2016 N 480

УТВЕРЖДАЮ:  
Начальник управления лесами  
Брянской области  
  
В.И. Дзубан  
г.

Акт  
лесопатологического обследования № 326  
лесных насаждений ГКУ "Унечское лесничество"  
Брянской области

Способ лесопатологического обследования: Визуальное  
Инструментальное V

Место проведения:

Участковое лесничество	Урочище (дача)	Квартал (кварталы)	Выдел (выделы)	Площадь, га
Рассухское	СПК Аленовский	6	11	2,6

Лесопатологическое обследование проведено на общей площади 2,6 га.

2. Инструментальное обследование лесного участка.  
Уч. лесничество: Рассухское, участок: СПК Аленовский Кв. 6 выд. 11 ЛП выдел: -.

2.1. Фактическая таксационная характеристика лесного насаждения соответствует таксационному описанию.

Ведомость лесных участков с выявленными несоответствиями таксационным описаниям приведена в приложении 1 к данному Акту.

2.2. Состояние насаждений: с нарушенной устойчивостью.

Причины повреждения: губка корневая (код 466), повреждение (заселено или отработано) вершинным короедом (код 315), воздействия шквалистых и ураганных ветров прошлых лет, повлекшие слом стволов деревьев (код 822). Данные причины определены по следующим признакам: отработано >3/4 окр. ствола под кроной (код 614), наличие гнили (код 832), механические повреждения слом ствола под кроной пр. лет (код 218), ажурность кроны (код 160).

Заселено (отработано) стволовыми вредителями:

Вид вредителя	Порода	Встречаемость (% заселенных деревьев)	Степень заселения лесного насаждения (слабая, средняя, сильная)
вершинный короед	С	0 (отработано 12,69)	-
-	-	-	-
-	-	-	-
-	-	-	-
-	-	-	-
-	-	-	-

Повреждено огнем:

Вид пожара	Порода	Состояние корневых лап		Состояние корневой шейки		Подсушивание луба	
		процент поврежденных огнем корней	процент деревьев с данным повреждением	ожог корневой шейки по окружности (1/4; 2/4; 3/4; более 3/4)	процент деревьев с данным повреждением	по окружности (1/4; 2/4; 3/4; более 3/4)	процент деревьев с данным повреждением
-		-	-	-	-	-	-
		-	-	-	-	-	-
		-	-	-	-	-	-
		-	-	-	-	-	-
		-	-	-	-	-	-
		-	-	-	-	-	-
		-	-	-	-	-	-
		-	-	-	-	-	-

Поражено болезнями:

Вид болезни	Порода	Встречаемость (% пораженных деревьев)	Степень заселения лесного насаждения (слабая, средняя, сильная)
корневая губка	С	14,30	средняя
-	-	-	-
-	-	-	-
-	-	-	-
-	-	-	-

2.3. Выборке подлежит 18,3 % деревьев по запасу,  
 в том числе:  
 ослабленных 0 %,  
 сильно ослабленных 1,9 %, причины назначения: 466;  
 усыхающих 0 %,  
 свежего сухостоя 0 %,  
 свежего ветровала 0 %,  
 свежего бурелома 0 %,  
 старого сухостоя 12,5 %,  
 старого ветровала 0 %,  
 старого бурелома 3,9 %,  
 аварийных 0 %.

2.4. Полнота лесного насаждения после уборки деревьев, подлежащих рубке, составит 0,57.  
 Критическая полнота для данной категории лесных насаждений составляет 0,3.

### ЗАКЛЮЧЕНИЕ

С целью предотвращения негативных процессов или снижения ущерба от их воздействия назначено:

Участковое лесничество	Урочище (дача)	Квартал	Выдел	Площадь выдела, га	Вид мероприятия	Площадь мероприятия, га	Порода	Выбираемый запас на выдел, куб. м	Крайние сроки проведения
Рассухское	СПК Аленовский	6	11	2,6	ВСП	2,6	С.	176	2021 год

Ведомость перечета деревьев, назначенных в рубку, и абрис лесного участка прилагаются (приложение 2 и 3 к данному акту).

Меры по обеспечению возобновления: -.

Мероприятия, необходимые для предупреждения повреждения или поражения смежных насаждений: своевременное проведение проектируемых мероприятий.

Сведения для расчета степени повреждения:

год образования старого сухостоя:

основная причина повреждения древесины:

Дата проведения обследований: 07.05.2020 года.

Исполнитель работ по проведению лесопатологического обследования:

Васин Е.В.



Результаты проведения лесопатологического обследования  
лесных насаждений за 07.05.2020 года.

Субъект Российской Федерации: Брянская область. Лесничество (лесопарк): Унечское.  
Участковое лесничество: Рассухское. Урочище (лесная дача): СПК Аленовский.

1	2	3	4	5	6	7	Таксационная характеристика лесного насаждения									17	Распределение деревьев по категориям состояния, % от запаса										29	30	31	32	Назначенные мероприятия							
							8	9	10	11	12	13	14	15	16		18	19	20	21	22	23	24	25	26	27					28	33	34					
6	11	2,6	Защитные	Леса, расположенные в пустынных, полупустынных, лесостепных, лесотундровых зонах, степях, горах	-	-	10С+Б	Всего	80	27	32	ЛШЦК С	0,7	1	370	1154	54,6	27,1	1,9			12,5					3,9		614,832,218,160	45,4	466,315,822	18,3	ВСП	2,6				
								С	-	-	-	-	-	-	-	1127	54,3	27,3	1,9			12,6					3,9	832,614,218,160	45,7	466,315,822	18,4							
								Б	-	-	-	-	-	-	-	27	100,0																					
									-	-	-	-	-	-	-																							
									-	-	-	-	-	-	-																							
									-	-	-	-	-	-	-																							
									-	-	-	-	-	-	-																							
									-	-	-	-	-	-	-																							
									-	-	-	-	-	-	-																							

Показатели, не соответствующие таксационному описанию отмечаются "\*". Расшифровка кодов причин и признаков указана в акте.

Исполнитель работ по проведению лесопатологического обследования:

Васин Е.В.



Дата составления документа: 12.05.2020 года. Тел. 8 (4832)

Ведомость перечета деревьев назначенных в рубку

ВРЕМЕННАЯ ПРОБНАЯ ПЛОЩАДЬ № \_\_\_\_\_

Субъект Российской Федерации: Брянская область.

Лесничество (лесопарк): Унечское. Квартал: 6. Выдел: 11.

Площадь: 2,6 га., Площадь мероприятия: 2,6 га.

Номер очага вредных организмов: б/н. Размер пробной площади: 2,6 га.

Таксационная характеристика:

тип леса: ЛЩКС; состав: 10С; возраст: 80 лет; бонитет: 1.

полнота: 0,7; запас на га: 370; возобновление: отсутствует.

Время и причина ослабления лесного насаждения:

Причины повреждения: губка корневая (код 466), повреждение (заселено или отработано) вершинным короедом (код 315), воздействия шквалистых и ураганных ветров прошлых лет, повлекшие слом стволов деревьев (код 822). Данные причины определены по следующим признакам: отработано >3/4 окр.ствола под кроной (код 614), наличие гнили (код 832), механические повреждения слом ствола под кроной пр. лет (код 218), ажурность кроны (код 160).

Тип очага вредных организмов: хронический.

Фаза развития очага вредных организмов: -.

Состояние лесного насаждения, намечаемые мероприятия:

Состояние насаждений: с нарушенной устойчивостью. СКС насаждения 1,97.

Намечаемое мероприятие: ВСП.

Исполнитель работ по проведению лесопатологического обследования:

Васин Е.В.



Дата составления документа: 12.05.2020 года. Тел. 8 (4832) 74-23-64

## ВЕДОМОСТЬ ПЕРЕЧЕТА ДЕРЕВЬЕВ

Порода1: С СКС породы: 1,97.

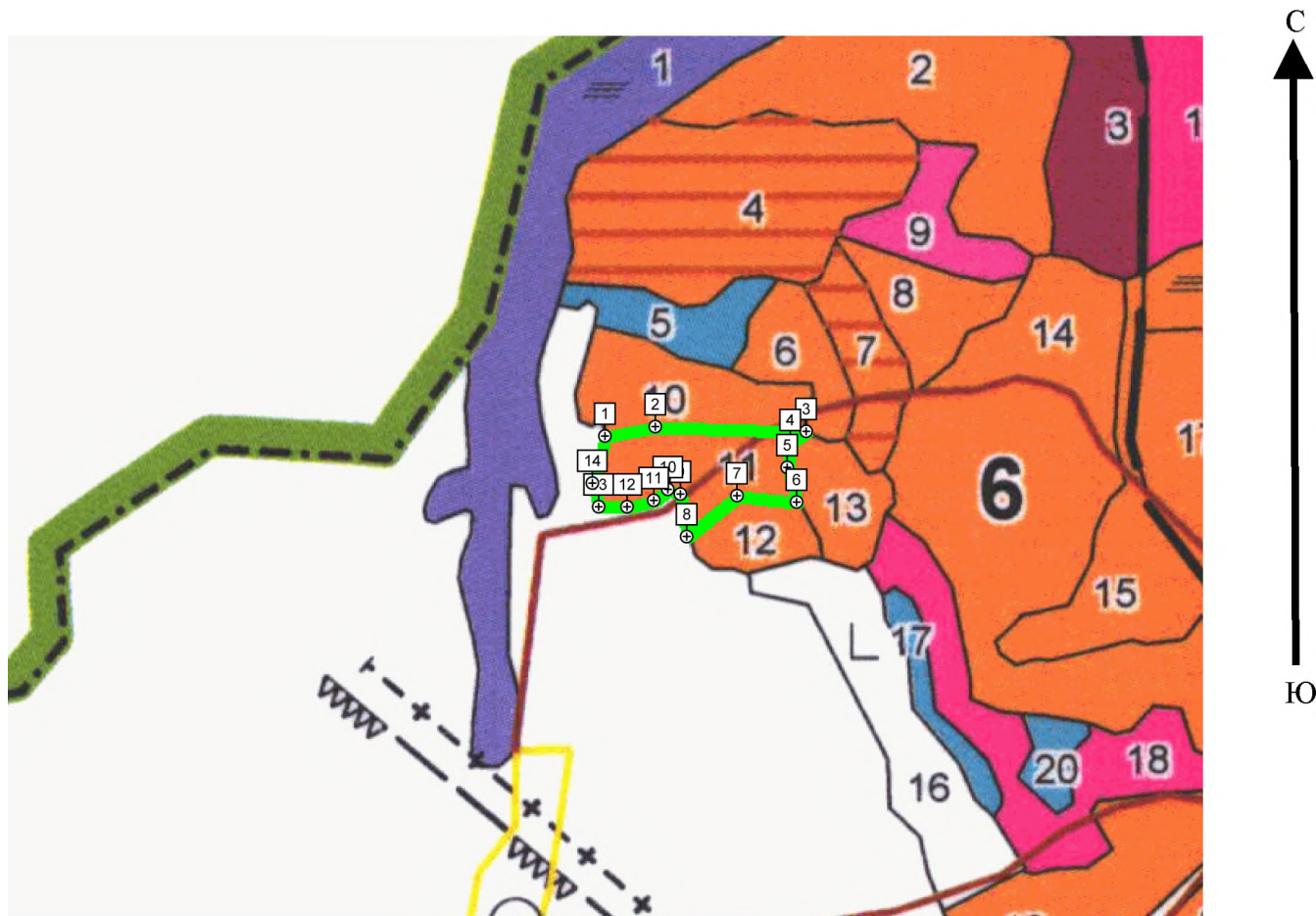
Ступени толщины см	Количество деревьев по категориям состояния, шт.																Всего деревьев по ступеням толщины	
	I	II	III	IV		V		VI			ветровал, бурелом			аварийные деревья			шт.	в том числе подлежат рубке, %
				НЗ	З	НЗ	З	НЗ	З	О	НЗ	З	О	НЗ	З	О		
<b>1</b>	<b>2</b>	<b>3</b>	<b>4</b>	<b>5</b>	<b>6</b>	<b>7</b>	<b>8</b>	<b>9</b>	<b>10</b>	<b>11</b>	<b>12</b>	<b>13</b>	<b>14</b>	<b>15</b>	<b>16</b>	<b>17</b>	<b>18</b>	<b>19</b>
12	1	1															2	
16	11	6								3	1						21	0,4
20	27	14	1							7	2						51	0,9
24	50	26	2							12	4						94	1,6
28	152	80	6							37	11						286	4,8
32	224	105	8							49	15						401	6,1
36	101	53	4							25	8						191	3,3
40	29	15	1							7	2						54	0,9
44	12	6								3	1						22	0,4
более 44	3	2															5	
итого, шт	610	308	22							143	44						1127	18,4
итого, %	54,3	27,3	1,9							12,6	3,9						100,0	18,4
итого, куб,%	54,3	27,3	1,9							12,6	3,9						100,0	18,4

Порода2: Б СКС породы: 1.

Ступени толщины см	Количество деревьев по категориям состояния, шт.																Всего деревьев по ступеням толщины	
	I	II	III	IV		V		VI			ветровал, бурелом			аварийные деревья			шт.	в том числе подлежат рубке, %
				НЗ	З	НЗ	З	НЗ	З	О	НЗ	З	О	НЗ	З	О		
<b>1</b>	<b>2</b>	<b>3</b>	<b>4</b>	<b>5</b>	<b>6</b>	<b>7</b>	<b>8</b>	<b>9</b>	<b>10</b>	<b>11</b>	<b>12</b>	<b>13</b>	<b>14</b>	<b>15</b>	<b>16</b>	<b>17</b>	<b>18</b>	<b>19</b>
16	10																10	
20	17																17	
-																		
-																		
-																		
-																		
-																		
-																		
-																		
итого, шт	27																27	
итого, %	100,0																100,0	
итого, куб,%	100,0																100,0	

Абрис участка

Масштаб 1:10000



N выдела	Ленты (круговой площадки) перече́та				
	Сплошной перечет	Длина, м	Ширина, м	Радиус, м	Площадь, га
11	Сплошной перечет				2,60

Номера точек	Координаты	Румбы линий	Длина, м
1->2	52,83239°/32,84951°	-	-
2->3	52,8325°/32,85051°	-	-
3->4	52,83243°/32,85353°	-	-
4->5	52,8323°/32,85322°	-	-
5->6	52,83201°/32,85315°	-	-
6->7	52,83158°/32,85334°	-	-
7->8	52,83166°/32,85217°	-	-
8->9	52,83119°/32,85116°	-	-
9->10	52,83168°/32,85104°	-	-
10->11	52,83174°/32,85076°	-	-
11->12	52,83161°/32,85048°	-	-
12->13	52,83153°/32,84994°	-	-
13->14	52,83153°/32,84938°	-	-
14->1	52,83182°/32,84928°	-	-

Условные обозначения:

Исполнитель работ по проведению лесопатологического обследования:

Васин Е.В.

Дата составления документа: 12.05.2020 года. Тел. 8  
(4832) 74-23-64

