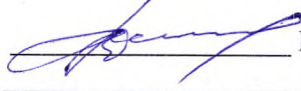


Приложение 2
к приказу Минприроды России
от 16.09.2016 N 480

УТВЕРЖДАЮ:
Начальник управления лесами
Брянской области


В.И. Дзубан
Г.

Акт
лесопатологического обследования № 621
лесных насаждений ГКУ Брянской области
"Унечское лесничество"
Брянская область

Способ лесопатологического обследования: Визуальное
Инструментальное V

Место проведения:

Участковое лесничество	Урочище (дача)	Квартал (кварталы)	Выдел (выделы)	Площадь, га
Рассухское	Рассухское	72	6(1)	2.8(2.65)

Лесопатологическое обследование проведено на общей площади 2.65 га.

2. Инструментальное обследование лесного участка.

Уч. лесничество: Рассухское, участок: Рассухское Кв. 72 вид. 6 ЛП выдел: 1.

2.1. Фактическая таксационная характеристика лесного насаждения не соответствует таксационному описанию. Причины несоответствия:
неравномерный состав и другие характеристики насаждения.

Ведомость лесных участков с выявленными несоответствиями таксационным описаниям приведена в приложении 1 к данному Акту.

2.2. Состояние насаждений: с нарушенной устойчивостью.

Причины повреждения: воздействия сильных ветров прошлых лет, повлекшие наклон более 10°, изгиб или вывал деревьев (код 821), повреждение (заселено или отработано) вершинным короедом (код 315), воздействия шквалистых и ураганных ветров прошлых лет, повлекшие слом стволов деревьев (код 822), повреждение (заселено или отработано) короедом-типографом (код 343). Данные причины определены по следующим признакам: механические повреждения обрыв корней (вывал) прошлых лет (код 206), отработано >3/4 окр.ствола под кроной (код 614), механические повреждения слом ствола под кроной пр. лет (код 218).

Заселено (отработано) стволовыми вредителями:

Вид вредителя	Порода	Встречаемость (% заселенных деревьев)	Степень заселения лесного насаждения (слабая, средняя, сильная)
вершинный короед	С	0 (отработано 15.56)	-
короед-типограф	Е	0 (отработано 4.92)	-
-	-	-	-
-	-	-	-
-	-	-	-
-	-	-	-

Повреждено огнем:

Вид пожара	Порода	Состояние корневых лап		Состояние корневой шейки		Подсушивание луба	
		процент поврежденных огнем корней	процент деревьев с данным повреждением	ожог корневой шейки по окружности (1/4; 2/4; 3/4; более 3/4)	процент деревьев с данным повреждением	по окружности (1/4; 2/4; 3/4; более 3/4)	процент деревьев с данным повреждением
-		-	-	-	-	-	-
		-	-	-	-	-	-
		-	-	-	-	-	-
		-	-	-	-	-	-
		-	-	-	-	-	-
		-	-	-	-	-	-
		-	-	-	-	-	-
		-	-	-	-	-	-

Поражено болезнями:

Вид болезни	Порода	Встречаемость (% пораженных деревьев)	Степень заселения лесного насаждения (слабая, средняя, сильная)
-	-	-	-
-	-	-	-
-	-	-	-
-	-	-	-
-	-	-	-
-	-	-	-

2.3. Выборке подлежит 10.6 % деревьев по запасу,

в том числе:

- ослабленных 0 %,
- сильно ослабленных 0 %,
- усыхающих 0 %,
- свежего сухостоя 0 %,
- свежего ветровала 0 %,
- свежего бурелома 0 %,
- старого сухостоя 5.1 %,
- старого ветровала 3.5 %,
- старого бурелома 2 %,
- аварийных 0 %.

2.4. Полнота лесного насаждения после уборки деревьев, подлежащих рубке, составит 0.54.
Критическая полнота для данной категории лесных насаждений составляет 0.3.

ЗАКЛЮЧЕНИЕ

С целью предотвращения негативных процессов или снижения ущерба от их воздействия назначено:

Участковое лесничество	Урочище (дата)	Квартал	Выдел	Площадь выдела, га	Вид мероприятия	Площадь мероприятия, га	Порода	Выбираемый запас на выдел, куб. м	Крайние сроки проведения
Рассухское	Рассухское	72	6	2.8	ВСП	2.65	Е, С, Ос.	76	2021 год

Ведомость перечета деревьев, назначенных в рубку, и абрис лесного участка прилагаются (приложение 2 и 3 к данному акту).

Меры по обеспечению возобновления: -.

Мероприятия, необходимые для предупреждения повреждения или поражения смежных насаждений: своевременное проведение проектируемых мероприятий.

Сведения для расчета степени повреждения:

год образования старого сухостоя:

основная причина повреждения древесины:

Дата проведения обследований: 18.06.2020 года.

Исполнитель работ по проведению лесопатологического обследования:

Кужелев М.В.



Ведомость
лесных участков с выявленными несоответствиями таксационным описаниям

к акту лесопатологического обследования № _____

Источник данных	Год проведения лесосоустройства	Номер квартала	Номер выдела	Площадь выдела, га	Целевое назначение лесов	Категории защитных лесов	Номер лесопатологического выдела	Площадь лесопатологического выдела	Таксационная характеристика										Заложено пробных площадей	
									состав	порода	возраст, лет	средняя высота, м	средний диаметр, см	тип леса	тип условий место	полнота	бонитет	запас, куб. м/га	количество, шт.	общая площадь, га
ТО	2010	72	6	2.8	Защитные	Леса, расположенные в пустынных, полупустынных, лесостепных, лесотундровых зонах, степях, горах	-	-	5Е1Д4Ос	Ель	70	25	26	ЛИП	С3	0.6	1	280		
Ф	2020	72	6	2.8	Защитные	Леса, расположенные в пустынных, полупустынных, лесостепных, лесотундровых зонах, степях, горах	1	2.65	4Е4Ос2С	Ель	80	25	28	ЛИП	С3	0.6	1	270	1	2.65

Примечание:

ТО - таксационные описания

Ф - фактическая характеристика лесного насаждения

Исполнитель работ по проведению лесопатологического обследования:

Кужелев М.В.



Результаты проведения лесопатологического обследования
лесных насаждений за 18.06.2020 года.

Субъект Российской Федерации: Брянская область. Лесничество (лесопарк): Унечское.
Участковое лесничество: Рассухское. Урочище (лесная дача): Рассухское.

1	2	3	4	5	6	7	Таксационная характеристика лесного насаждения										17	Распределение деревьев по категориям состояния, % от запаса										29	30	31	32	Назначенные мероприятия									
							8	9	10	11	12	13	14	15	16	18		19	20	21	22	23	24	25	26	27	28					33	34								
72	6	2.8	Защитные	Леса, расположенные в пустынных, полупустынных, лесостепных, лесостепных зонах, степях, горах	1	2.65	4Е+Ос2С+Дн*	Всесо	80*	25	28	ЛИП	0.6	1	270	953	80.2	9.2					5.1		3.5		2.0		206, 614, 218.	19.8	821, 315, 822, 343.	10.6	ВСП	2.65							
								Е	-	-	-	-	-	-	-	427	74.2	14.7					4.8		1.5		4.8		614, 218, 206.	25.8	822, 343, 821.	11.1									
								Ос	-	-	-	-	-	-	-	285	92.4							7.6			206.	7.6	821.	7.6											
								С	-	-	-	-	-	-	-	225	69.2	15.4				15.4					614.	30.8	315.	15.4											
									-	-	-	-	-	-	-																										
									-	-	-	-	-	-	-																										
									-	-	-	-	-	-	-																										
									-	-	-	-	-	-	-																										
									-	-	-	-	-	-	-																										

Показатели, не соответствующие таксационному описанию отмечаются "**". Расшифровка кодов причин и признаков указана в акте.
Исполнитель работ по проведению лесопатологического обследования:

Кужелев М.В.

Дата составления документа: 30.06.2020 года. Тел. 8 (4832) 74-23-64

Ведомость перечета деревьев назначенных в рубку

ВРЕМЕННАЯ ПРОБНАЯ ПЛОЩАДЬ № _____

Субъект Российской Федерации: Брянская область.

Лесничество (лесопарк): Унечское. Квартал: 72. Выдел: 6.

Площадь: 2.8 га., Площадь мероприятия: 2.65 га.

Номер очага вредных организмов: б/н. Размер пробной площади: 2.65 га.

Таксационная характеристика:

тип леса: ЛИП; состав: 4Е4Ос2С+Дн; возраст: 80 лет; бонитет: 1.

полнота: 0.6; запас на га: 270; возобновление: отсутствует.

Время и причина ослабления лесного насаждения:

Причины повреждения: воздействия сильных ветров прошлых лет, повлекшие наклон более 10°, изгиб или вывал деревьев (код 821), повреждение (заселено или отработано) вершинным короедом (код 315), воздействия шквалистых и ураганных ветров прошлых лет, повлекшие слом стволов деревьев (код 822), повреждение (заселено или отработано) короедом-типографом (код 343). Данные причины определены по следующим признакам: механические повреждения обрыв корней (вывал) прошлых лет (код 206), отработано >3/4 окр. ствола под кроной (код 614), механические повреждения слом ствола под кроной пр. лет (код 218).

Тип очага вредных организмов: -.

Фаза развития очага вредных организмов: -.

Состояние лесного насаждения, намечаемые мероприятия:

Состояние насаждений: с нарушенной устойчивостью. СКС насаждения 1.52.

Намечаемое мероприятие: ВСП.

Исполнитель работ по проведению лесопатологического обследования:

Кужелев М.В.



Дата составления документа: 30.06.2020 года. Тел. 8 (4832) 74-23-64

ВЕДОМОСТЬ ПЕРЕЧЕТА ДЕРЕВЬЕВ

Порода1: Е СКС породы: 1.59.

Ступени толщины см	Количество деревьев по категориям состояния, шт.																Всего деревьев по ступеням толщины	
	I	II	III	IV		V		VI			ветровал, бурелом			аварийные деревья			шт.	в том числе подлежат рубке, %
				НЗ	З	НЗ	З	НЗ	З	О	НЗ	З	О	НЗ	З	О		
1	2	3	4	5	6	7	8	9	10	11	12	13	14	15	16	17	18	19
8	1																1	
12	6	1															7	
16	14	3								1	1						19	0.5
20	27	6								2	3						38	1.2
24	81	17								6	8						112	3.3
28	106	22								7	10						145	3.9
32	54	11								4	5						74	2.1
36	16	3								1	1						21	0.5
40	7	1															8	
более 40	2																2	
итого, шт	314	64								21	28						427	11.5
итого, %	73.5	15.0								4.9	6.6						100.0	11.5
итого, куб,%	74.2	14.7								4.8	6.3						100.0	11.1

Порода2: Ос СКС породы: 1.3.

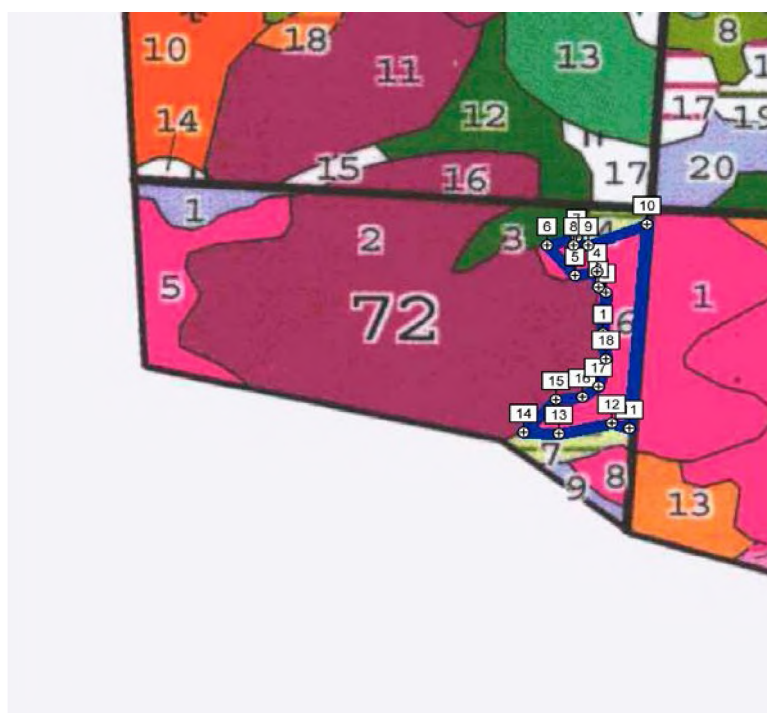
Ступени толщины см	Количество деревьев по категориям состояния, шт.																Всего деревьев по ступеням толщины	
	I	II	III	IV		V		VI			ветровал, бурелом			аварийные деревья			шт.	в том числе подлежат рубке, %
				НЗ	З	НЗ	З	НЗ	З	О	НЗ	З	О	НЗ	З	О		
1	2	3	4	5	6	7	8	9	10	11	12	13	14	15	16	17	18	19
12	1																1	
16	5																5	
20	12										1						13	0.4
24	22										2						24	0.7
28	68										6						74	2.1
32	89										8						97	2.7
36	45										4						49	1.4
40	13										1						14	0.4
44	6																6	
более 44	2																2	
итого, шт	263										22						285	7.7
итого, %	92.3										7.7						100.0	7.7
итого, куб,%	92.4										7.6						100.0	7.6

Порода3: С СКС породы: 1.77.

Ступени толщины см	Количество деревьев по категориям состояния, шт.																Всего деревьев по ступеням толщины	
	I	II	III	IV		V		VI			ветровал, бурелом			аварийные деревья			шт.	в том числе подлежат рубке, %
				НЗ	З	НЗ	З	НЗ	З	О	НЗ	З	О	НЗ	З	О		
1	2	3	4	5	6	7	8	9	10	11	12	13	14	15	16	17	18	19
12	3	1								1							5	0.4
16	7	2								2							11	0.9
20	13	3								3							19	1.3
24	40	9								9							58	4.0
28	53	11								11							75	5.0
32	27	6								6							39	2.7
36	8	2								2							12	0.9
40	3	1								1							5	0.4
44	1																1	
более 44																		
итого, шт	155	35								35							225	15.6
итого, %	68.8	15.6								15.6							100.0	15.6
итого, куб,%	69.2	15.4								15.4							100.0	15.4

Абрис участка

Масштаб 1:10000



N выдела	Ленты (круговой площадки) перечета				
	Сплошной перечет	Длина, м	Ширина, м	Радиус, м	Площадь, га
6	Сплошной перечет				2.65

Номера точек	Координаты	Румбы линий	Длина, м
1->2	52.81641°/32.87972°	-	-
2->3	52.817°/32.87982°	-	-
3->4	52.81707°/32.87964°	-	-
4->5	52.8173°/32.87961°	-	-
5->6	52.81725°/32.87913°	-	-
6->7	52.81768°/32.87854°	-	-
7->8	52.8178°/32.87917°	-	-
8->9	52.81766°/32.87911°	-	-
9->10	52.81766°/32.87942°	-	-
10->11	52.81797°/32.88068°	-	-
11->12	52.81502°/32.88031°	-	-
12->13	52.8151°/32.87993°	-	-
13->14	52.81493°/32.8788°	-	-
14->15	52.81497°/32.87804°	-	-
15->16	52.81544°/32.87871°	-	-
16->17	52.81546°/32.87927°	-	-
17->18	52.81561°/32.87962°	-	-

18->1	52.81603°/32.87978°	-	-
-------	---------------------	---	---

Условные обозначения:

Исполнитель работ по проведению лесопатологического обследования:

Кужелев М.В.



Дата составления документа: 30.06.2020 года. Тел. 8 (4832) 74-23-64

