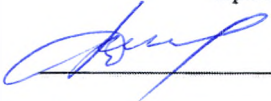


Приложение 2  
к приказу Минприроды России  
от 16.09.2016 N 480

УТВЕРЖДАЮ:  
Начальник управления лесами  
Брянской области

  
В.И. Дзубан  
г.

Акт  
лесопатологического обследования № 1124  
лесных насаждений ГКУ Брянской области «Клинцовское лесничество»  
Брянская область

Способ лесопатологического обследования: Визуальное  
Инструментальное V

Место проведения:

Участковое лесничество	Урочище (дача)	Квартал (кварталы)	Выдел (выделы)	Площадь, га
Ущерпское	СПК Майский	10	6	13,6

Лесопатологическое обследование проведено на общей площади 13,6 га.

2. Инструментальное обследование лесного участка.

Уч. лесничество: Ущерпское, участок: СПК Майский Кв. 10 выд. 6 ЛП выдел: -.

2.1. Фактическая таксационная характеристика лесного насаждения соответствует таксационному описанию.

Ведомость лесных участков с выявленными несоответствиями таксационным описаниям приведена в приложении 1 к данному Акту.

2.2. Состояние насаждений: с нарушенной устойчивостью.

Причины повреждения: воздействия сильных ветров прошлых лет, повлекшие наклон более 10°, изгиб или вывал деревьев (код 821), повреждение (заселено или отработано) вершинным короедом (код 315), губка корневая (код 466). Данные причины определены по следующим признакам: механические повреждения обрыв корней (вывал) прошлых лет (код 206), отработано >3/4 окр.ствола под кроной (код 614), наличие гнили (код 832).

Заселено (отработано) стволовыми вредителями:

Вид вредителя	Порода	Встречаемость (% заселенных деревьев)	Степень заселения лесного насаждения (слабая, средняя, сильная)
вершинный короед	С	0 (отработано 3.17)	-
-	-	-	-
-	-	-	-
-	-	-	-
-	-	-	-
-	-	-	-

Повреждено огнем:

Вид пожара	Порода	Состояние корневых лап		Состояние корневой шейки		Подсушивание луба	
		процент поврежденных огнем корней	процент деревьев с данным повреждением	ожог корневой шейки по окружности (1/4; 2/4; 3/4; более 3/4)	процент деревьев с данным повреждением	по окружности (1/4; 2/4; 3/4; более 3/4)	процент деревьев с данным повреждением
-		-	-	-	-	-	-
		-	-	-	-	-	-
		-	-	-	-	-	-
		-	-	-	-	-	-
		-	-	-	-	-	-
		-	-	-	-	-	-
		-	-	-	-	-	-
		-	-	-	-	-	-

Поражено болезнями:

Вид болезни	Порода	Встречаемость (% пораженных деревьев)	Степень заселения лесного насаждения (слабая, средняя, сильная)
корневая губка	С	3.07	слабая
-	-	-	-
-	-	-	-
-	-	-	-
-	-	-	-

2.3. Выборке подлежит 11.3 % деревьев по запасу,

в том числе:

- ослабленных 0 %,
- сильно ослабленных 0 %,
- усыхающих 0 %,
- свежего сухостоя 0 %,
- свежего ветровала 0 %,
- свежего бурелома 0 %,
- старого сухостоя 3 %,
- старого ветровала 8.3 %,
- старого бурелома 0 %,
- аварийных 0 %.

2.4. Полнота лесного насаждения после уборки деревьев, подлежащих рубке, составит 0.4. Критическая полнота для данной категории лесных насаждений составляет не лимитируется.

## ЗАКЛЮЧЕНИЕ

С целью предотвращения негативных процессов или снижения ущерба от их воздействия назначено:

Участковое лесничество	Урочище (дача)	Квартал	Выдел	Площадь выдела, га	Вид мероприятия	Площадь мероприятия, га	Порода	Выбираемый запас на выдел, куб. м	Крайние сроки проведения
Ущерпское	СПК Майский	10	6	13.6	ВСП	13.6	С, Б.	231	2021 год

Ведомость перечета деревьев, назначенных в рубку, и абрис лесного участка прилагаются (приложение 2 и 3 к данному акту).

Меры по обеспечению возобновления: не проектируется.

Мероприятия, необходимые для предупреждения повреждения или поражения смежных насаждений: своевременное проведение проектируемых мероприятий.

Сведения для расчета степени повреждения:

год образования старого сухостоя:

основная причина повреждения древесины:

Дата проведения обследований: 05.08.2020 года.

Исполнитель работ по проведению лесопатологического обследования:

Балашкевич Ю.А.

  
\_\_\_\_\_

Результаты проведения лесопатологического обследования  
лесных насаждений за 05.08.2020 года.

Субъект Российской Федерации: Брянская область. Лесничество (лесопарк): Клинцовское.

Участковое лесничество: Ущерпское. Урочище (лесная дача): СПК Майский.

1	2	3	4	5	6	7	Таксационная характеристика лесного насаждения										17	Распределение деревьев по категориям состояния, % от запаса										29	30	31	32	Назначенные мероприятия						
							8	9	10	11	12	13	14	15	16	18		19	20	21	22	23	24	25	26	27	28					33	34					
Номер квартала	Номер выдела	Площадь выдела, га	Целевое назначение лесов	Категория защитных лесов	Номер лесопатологического выдела	Площадь лесопатологического выдела, га	состав	порода	возраст	средняя высота, м	средний диаметр, см	тип леса	полнота	бонитет	запас, куб. м/га	Число деревьев на пробе, шт.	без признаков ослабления	ослабленные	сильно ослабленные	усыхающие	свежий сухой	старый сухой	свежий ветровал	старый ветровал	свежий бурелом	старый бурелом	аварийные деревья	Признаки повреждения деревьев	Доля поврежденных деревьев, %	Причина ослабления, повреждения	Подлежит рубке, %	вид	площадь, га					
10	6	13.6	Защитные	Леса, расположенные в пустынных, полупустынных, лесостепных, лесотундровых зонах, степях, горах ОЗУ	-	-	10С+Б	Всего	68	18	22	БР	0.5	2	150	391	74.3	14.4				3.0		8.3			206, 614, 832.	25.7	821, 315, 466.	11.3	ВСП	13.6						
								С	-	-	-	-	-	-	-	379	73.9	14.8				3.1		8.2			206, 614, 832.	26.1	821, 315, 466.	11.3								
								Б	-	-	-	-	-	-	-	12	87.2						12.8			206.	12.8	821.	12.8									
									-	-	-	-	-	-	-																							
									-	-	-	-	-	-	-																							
									-	-	-	-	-	-	-																							
									-	-	-	-	-	-	-																							
									-	-	-	-	-	-	-																							
									-	-	-	-	-	-	-																							

Показатели, не соответствующие таксационному описанию отмечаются "\*\*". Расшифровка кодов причин и признаков указана в акте.

Исполнитель работ по проведению лесопатологического обследования:

Балашкевич Ю.А.

Дата составления документа: 24.08.2020 года. Тел. 8 (4832) 64-99-12

Ведомость перечета деревьев назначенных в рубку

ВРЕМЕННАЯ ПРОБНАЯ ПЛОЩАДЬ № 1

Субъект Российской Федерации: Брянская область.

Лесничество (лесопарк): Клинцовское. Квартал: 10. Выдел: 6.

Площадь: 13,6 га., Площадь мероприятия: 13,6 га.

Номер очага вредных организмов: б/н. Размер пробной площади: 1.11 га.

Таксационная характеристика:

тип леса: БР; состав: 10С+Б; возраст: 68 лет; бонитет: 2.

полнота: 0,5; запас на га: 150; возобновление: отсутствует.

Время и причина ослабления лесного насаждения:

Причины повреждения: воздействия сильных ветров прошлых лет, повлекшие наклон более 10°, изгиб или вывал деревьев (код 821), повреждение (заселено или отработано) вершинным короедом (код 315), губка корневая (код 466). Данные причины определены по следующим признакам: механические повреждения обрыв корней (вывал) прошлых лет (код 206), отработано >3/4 окр.ствола под кроной (код 614), наличие гнили (код 832).

Тип очага вредных организмов: хронический.

Фаза развития очага вредных организмов: -.

Состояние лесного насаждения, намечаемые мероприятия:

Состояние насаждений: с нарушенной устойчивостью. СКС насаждения 1,6.

Намечаемое мероприятие: ВСП.

Исполнитель работ по проведению лесопатологического обследования:

Балашкевич Ю.А.



Дата составления документа: 24.08.2020 года. Тел. 8 (4832) 64-99-12

## ВЕДОМОСТЬ ПЕРЕЧЕТА ДЕРЕВЬЕВ

Порода1: С СКС породы: 1.6.

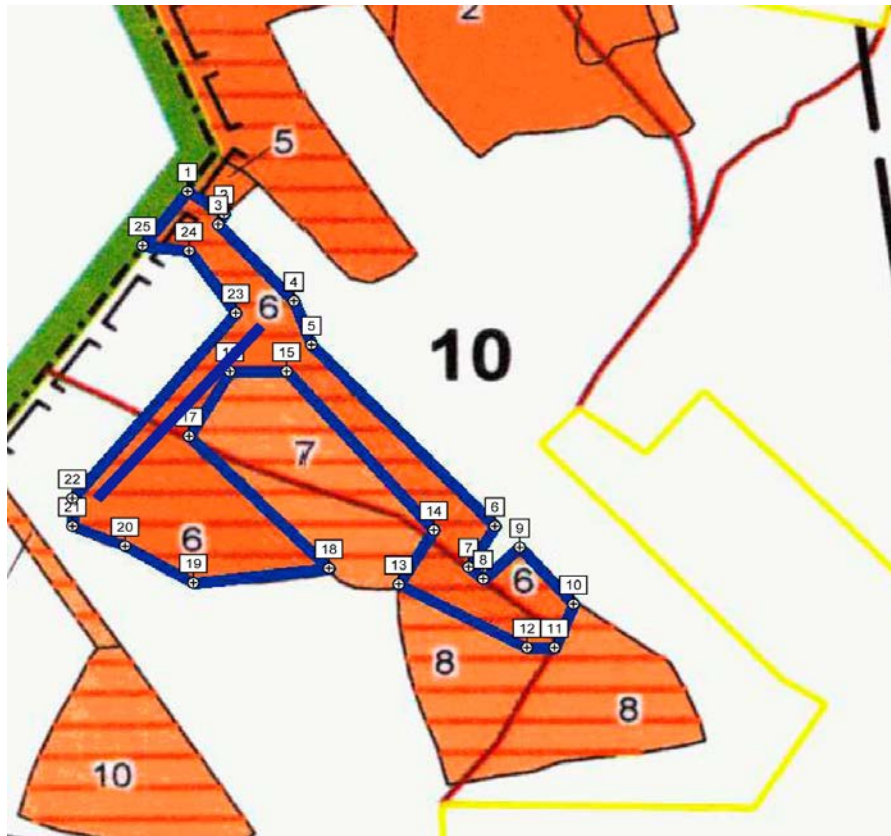
Ступени толщины см	Количество деревьев по категориям состояния, шт.																Всего деревьев по ступеням толщины	
	I	II	III	IV		V		VI			ветровал, бурелом			аварийные деревья			шт.	в том числе подлежат рубке, %
				НЗ	З	НЗ	З	НЗ	З	О	НЗ	З	О	НЗ	З	О		
1	2	3	4	5	6	7	8	9	10	11	12	13	14	15	16	17	18	19
8	5	1															6	
12	13	3								1	1						18	0.5
16	24	5								1	3						33	1.1
20	73	15								3	8						99	2.9
24	95	19								4	10						128	3.7
28	48	10								2	5						65	1.8
32	14	3								1	2						20	0.8
36	8	1									1						10	0.3
-																		
-																		
итого, шт	280	57								12	30						379	42
итого, %	73.9	15.0								3.2	7.9						100.0	11.1
итого, куб,%	73.9	14.8								3.1	8.2						100.0	11.3

Порода2: Б СКС породы: 1.51.

Ступени толщины см	Количество деревьев по категориям состояния, шт.																Всего деревьев по ступеням толщины	
	I	II	III	IV		V		VI			ветровал, бурелом			аварийные деревья			шт.	в том числе подлежат рубке, %
				НЗ	З	НЗ	З	НЗ	З	О	НЗ	З	О	НЗ	З	О		
1	2	3	4	5	6	7	8	9	10	11	12	13	14	15	16	17	18	19
16	2										1						3	8.4
20	3										1						4	8.3
24	5																5	
-																		
-																		
-																		
-																		
-																		
-																		
-																		
итого, шт	10										2						12	2
итого, %	83.3										16.7						100	16.7
итого, куб,%	87.2										12.8						100	12.8

Абрис участка

Масштаб 1:10000



N выдела	Ленты (круговой площадки) перече́та				
	№ ленты	Длина, м	Ширина, м	Радиус, м	Площадь, га
6	1	370	30	-	1.11

Номера точек	Координаты	Румбы линий	Длина, м
1->2	52.71883°/-32.02553°	-	-
2->3	52.71851°/-32.02632°	-	-
3->4	52.71834°/-32.0262°	-	-
4->5	52.71726°/-32.02787°	-	-
5->6	52.71663°/-32.02822°	-	-
6->7	52.71402°/-32.03219°	-	-
7->8	52.71345°/-32.03167°	-	-
8->9	52.71327°/-32.03195°	-	-
9->10	52.71372°/-32.03273°	-	-
10->11	52.71293°/-32.03393°	-	-
11->12	52.71228°/-32.0335°	-	-
12->13	52.71228°/-32.03294°	-	-
13->14	52.71319°/-32.03017°	-	-
14->15	52.71398°/-32.03091°	-	-
15->16	52.71625°/-32.02769°	-	-
16->17	52.71625°/-32.02651°	-	-
17->18	52.71533°/-32.02564°	-	-

18->19	52.71342°/-32.02867°	-	-
19->20	52.71323°/-32.02574°	-	-
20->21	52.71376°/-32.02429°	-	-
21->22	52.71402°/-32.02316°	-	-
22->23	52.71444°/-32.02316°	-	-
23->24	52.71709°/-32.02662°	-	-
24->25	52.71798°/-32.02558°	-	-
25->1	52.71805°/-32.02461°	-	-

Условные обозначения:

Исполнитель работ по проведению лесопатологического обследования:

Балашкевич Ю.А.



Дата составления документа: 24.08.2020 года. Тел. 8 (4832) 64-99-12



Инв. № 111 Экз. № 1

Министерство природных ресурсов Российской Федерации  
Федеральное Агентство лесного хозяйства  
ФГУП "РОСЛЕСИНФОРГ"  
Западный филиал государственной инвентаризации лесов  
"ЗАПЛЕСПРОЕКТ"

**ТАКСАЦИОННОЕ ОПИСАНИЕ  
ПО ХОЗЯЙСТВАМ  
Клинцовского филиала ГУ "Брянсклес"**

(СПК "Ольховский", СПК им. Ленина, СПК "Ленинский путь",  
СПК "Мартыановский", СПК "Трудовик", СПК "Душкино", СПК "Майский",  
СПК "Туросна", СПК "Гулевка", СПК "Дружба", СПК "Прогресс",  
СПК "Победа", СПК "Родина", СПК "Ударник", СПК "Ипать", СПК "Рассвет")

Книга 2

Начальник партии  
Инженеры:

Б.И. Ковалев  
А.В. Белкин  
Н.Ю. Исаенкова  
А.А. Букась  
Р.С. Сердюк

Брянск - 2006



Таксационное описание

Приложение 2

КЛИНЦОВСКИЙ СЕЛЬСКИЙ ЛЕСХОЗ СПК "МАЙСКИЙ"  
 Категория защитности: ДРУГИЕ ЗАЩИТНЫЕ ЛЕСА

Квартал: 10

И	в	Пло	Состав,	Э	л	В	Д	К	Г	В	Тип	П	Запас сырораст.	К	Запас на выделе, м3	Един	Захламлен.	Хозяйственны
о	в	щадь,	подрост,	я	л	е	о	в	и	л	р	о	леса	о	леса, м3	дер.		распоряжения
м	д	почва,	подлесок,	р	е	с	з	ы	а	н	тип	н	На	В	т.ч.о	сухо	Ре-ест.	
е	г	рельеф,	У:м а	р	с	м	в	в	и	т	лесор.	о	га	Общий: по	в	Сухо	дин: воз.	Общий: Лик
р	л	особенности	-н	с	т	т	з	з	е	услов.	т	га	на	сост.	а	стоя	дин: воз.	Общий: Лик
а		выдела	н:т	т	а	р	р	р	т	а			выдел: пород:	р				вида:

1	17,2	лесные культуры 10С	1 С	43	15	16	3	2	2	БР В2	,7	170	2924	2924	172	86	ВЫБОР. САНРУБК 10%	
подлесок: КУЛ Р РЕДКИЙ повреждение ВОЛЕЗНЯМИ ЛЕСА, СОСНА, СТЕПЕНЬ ПОВР. СРЕДНЯЯ, КОРНЕВАЯ ГУВКА ПЛОТ. ЗАГРЯЗН. 5,1-15 КИ/КМ2 озу: 1 КМ УЧАСТКИ ЛЕСА ВОКРУГ СЕЛЬСКИХ НАСЕЛЕН. ПУНКТОВ																		
2	11,5	10С+В	1 С	60	19	22	3	2	2	БР В2	,6	200	2300	2300				
подлесок: КУЛ Р РЕДКИЙ повреждение ВОЛЕЗНЯМИ ЛЕСА, СОСНА, СТЕПЕНЬ ПОВР. СЛАБАЯ, КОРНЕВАЯ ГУВКА ПОЛНОТА НЕРАВНОМЕРНАЯ, ПЛОТ. ЗАГРЯЗН. 5,1-15 КИ/КМ2 озу: 1 КМ УЧАСТКИ ЛЕСА ВОКРУГ СЕЛЬСКИХ НАСЕЛЕН. ПУНКТОВ																		
3	2,4	9С1В	1 С 17 В	55	17	20	3	2	2	БР В2	,5	140	336	302 34				
подлесок: КУЛ Р РЕДКИЙ ПОЛНОТА НЕРАВНОМЕРНАЯ, ПЛОТ. ЗАГРЯЗН. 5,1-15 КИ/КМ2 озу: 1 КМ УЧАСТКИ ЛЕСА ВОКРУГ СЕЛЬСКИХ НАСЕЛЕН. ПУНКТОВ																		
4	1,4	7С3В	1 С 11 В	30	11	12	2	1	2	БР В2	,6	100	140	98 42				
подлесок: КУЛ Р СР.ГУСТ ПОЛНОТА НЕРАВНОМЕРНАЯ, ПЛОТ. ЗАГРЯЗН. 5,1-15 КИ/КМ2 озу: 1 КМ УЧАСТКИ ЛЕСА ВОКРУГ СЕЛЬСКИХ НАСЕЛЕН. ПУНКТОВ																		
5	,6	10С+В	1 С	60	17	20	3	2	2	БР В2	,5	140	84	84				
подлесок: КУЛ Р РЕДКИЙ ПОЛНОТА НЕРАВНОМЕРНАЯ, ПЛОТ. ЗАГРЯЗН. 5,1-15 КИ/КМ2 озу: 1 КМ УЧАСТКИ ЛЕСА ВОКРУГ СЕЛЬСКИХ НАСЕЛЕН. ПУНКТОВ																		
6	13,6	лесные культуры 10С+В	1 С	68	18	22	4	2	2	БР В2	,5	150	2040	2040				
повреждение ВОЛЕЗНЯМИ ЛЕСА, СОСНА, СТЕПЕНЬ ПОВР. СРЕДНЯЯ, КОРНЕВАЯ ГУВКА , В ВЫДЕЛЕ ГНЕЗДО СЕРОГО ЖУРАВЛЯ, ПЛОТ. ЗАГРЯЗН. 5,1-15 КИ/КМ2 озу: 1 КМ УЧАСТКИ ЛЕСА ВОКРУГ СЕЛЬСКИХ НАСЕЛЕН. ПУНКТОВ																		
7	6,4	лесные культуры 8С2В	1 С 11 В	31	11	12	2	1	2	БР В2	,8	130	832	666 166				
подлесок: КУЛ Р РЕДКИЙ , ПОЛНОТА НЕРАВНОМЕРНАЯ, ПЛОТ. ЗАГРЯЗН. 5,1-15 КИ/КМ2 озу: 1 КМ УЧАСТКИ ЛЕСА ВОКРУГ СЕЛЬСКИХ НАСЕЛЕН. ПУНКТОВ																		
8	8,6	лесные культуры 7С3В	1 С 13 В	38	13	14	2	1	2	БР В2	,8	160	1376	963 413	86	43		
повреждение ВОЛЕЗНЯМИ ЛЕСА, СОСНА, СТЕПЕНЬ ПОВР. СЛАБАЯ, КОРНЕВАЯ ГУВКА , СОСТАВ НЕОДНОРОДНЫЙ, ПОЛНОТА НЕРАВНОМЕРНАЯ, ПЛОТ. ЗАГРЯЗН. 5,1-15 КИ/КМ2																		

