


Приложение 2  
к приказу Минприроды России  
от 16.09.2016 N 480

УТВЕРЖДАЮ:  
И.о. начальника управления лесами  
Брянской области  
  
В.И. Дзубан  
\_\_\_\_\_ г.

Акт  
лесопатологического обследования № 1746  
лесных насаждений ГКУ Брянской области  
"Унечское лесничество" Брянская область

Способ лесопатологического обследования: Визуальное  
Инструментальное V

Место проведения:

Участковое лесничество	Урочище (дача)	Квартал (кварталы)	Выдел (выделы)	Площадь, га
Унечское	Унечское	75	19	11,4

Лесопатологическое обследование проведено на общей площади 11,4 га.

2. Инструментальное обследование лесного участка.

Уч. лесничество: Унечское, участок: Унечское Кв. 75 выд. 19 ЛП выдел: -.

2.1. Фактическая таксационная характеристика лесного насаждения соответствует таксационному описанию.

Ведомость лесных участков с выявленными несоответствиями таксационным описаниям приведена в приложении 1 к данному Акту.

2.2. Состояние насаждений: с нарушенной устойчивостью.

Причины повреждения: губка корневая (код 466), повреждение (заселено или отработано) вершинным короедом (код 315), воздействия сильных ветров прошлых лет, повлекшие наклон более 10°, изгиб или вывал деревьев (код 821), воздействия сильных ветров текущего года, повлекшие наклон более 10°, изгиб или вывал деревьев (код 881), воздействия шквалистых и ураганных ветров прошлых лет, повлекшие слом стволов деревьев (код 822). Данные причины определены по следующим признакам: наличие гнили (код 832), отработано >3/4 окр. ствола под кроной (код 614), заселено >3/4 окр. ствола под кроной (код 612), механические повреждения обрыв корней (вывал) прошлых лет (код 206), механические повреждения обрыв корней (вывал) свежий (код 205), механические повреждения слом ствола под кроной пр. лет (код 218).

Заселено (отработано) стволовыми вредителями:

Вид вредителя	Порода	Встречаемость (% заселенных деревьев)	Степень заселения лесного насаждения (слабая, средняя, сильная)
вершинный короед	С	2,38 (отработано 1,43)	-
-	-	-	-
-	-	-	-
-	-	-	-
-	-	-	-
-	-	-	-

Повреждено огнем:

Вид пожара	Порода	Состояние корневых лап		Состояние корневой шейки		Подсушивание луба	
		процент поврежденных огнем корней	процент деревьев с данным повреждением	ожог корневой шейки по окружности (1/4; 2/4; 3/4; более 3/4)	процент деревьев с данным повреждением	по окружности (1/4; 2/4; 3/4; более 3/4)	процент деревьев с данным повреждением
-		-	-	-	-	-	-
		-	-	-	-	-	-
		-	-	-	-	-	-
		-	-	-	-	-	-
		-	-	-	-	-	-
		-	-	-	-	-	-
		-	-	-	-	-	-
		-	-	-	-	-	-

Поражено болезнями:

Вид болезни	Порода	Встречаемость (% пораженных деревьев)	Степень заселения лесного насаждения (слабая, средняя, сильная)
корневая губка	С	8,03	слабая
-	-	-	-
-	-	-	-
-	-	-	-
-	-	-	-

2.3. Выборке подлежит 6 % деревьев по запасу,  
 в том числе:  
 ослабленных 0 %,  
 сильно ослабленных 1,5 %, причины назначения: 466;  
 усыхающих 0 %,  
 свежего сухостоя 1,6 %,  
 свежего ветровала 0 %,  
 свежего бурелома 0 %,  
 старого сухостоя 1,3 %,  
 старого ветровала 1,1 %,  
 старого бурелома 0,5 %,  
 аварийных 0 %.

2.4. Полнота лесного насаждения после уборки деревьев, подлежащих рубке, составит 0,56.  
 Критическая полнота для данной категории лесных насаждений составляет 0,3.

## ЗАКЛЮЧЕНИЕ

С целью предотвращения негативных процессов или снижения ущерба от их воздействия назначено:

Участковое лесничество	Урочище (дача)	Квартал	Выдел	Площадь выдела, га	Вид мероприятия	Площадь мероприятия, га	Порода	Выбираемый запас на выдел, куб. м	Крайние сроки проведения
Унечское	Унечское	75	19	11,4	ВСП	11,4	С, Е.	233	2021 год

Ведомость перечета деревьев, назначенных в рубку, и абрис лесного участка прилагаются (приложение 2 и 3 к данному акту).

Меры по обеспечению возобновления: -.

Мероприятия, необходимые для предупреждения повреждения или поражения смежных насаждений: своевременное проведение проектируемых мероприятий.

Сведения для расчета степени повреждения:

год образования старого сухостоя:

основная причина повреждения древесины:

Дата проведения обследований: 28.09.2020 года.

Исполнитель работ по проведению лесопатологического обследования:

Сенченко А.С.



Результаты проведения лесопатологического обследования  
лесных насаждений за 28.09.2020 года.

Субъект Российской Федерации: Брянская область. Лесничество (лесопарк): Унечское.  
Участковое лесничество: Унечское. Урочище (лесная дача): Унечское.

1	2	3	4	5	6	7	Таксационная характеристика лесного насаждения									17	Распределение деревьев по категориям состояния, % от запаса										32	Назначенные мероприятия					
							8	9	10	11	12	13	14	15	16		18	19	20	21	22	23	24	25	26	27		28	29	30	31	33	34
75	19	11,4	Защитные	Леса, расположенные в пустынных, полупустынных, лесостепных, лесотундровых зонах, степях, горах	-	-	8С2Е+Б	Всего	95	29	38	КИСЗ	0,6	1	340	274	64,5	29,5	1,5		1,6	1,3		1,1		0,5		832, 614, 612, 206, 205, 218.	35,5	466, 315, 821, 881, 822.	6,0	ВСП	11,4
							С	-	-	-	-	-	-	-	210	65,1	28,1	1,8						1,4			832, 612, 160, 614, 206.	34,9	466, 315, 821, 881.	6,8			
							Е	-	-	-	-	-	-	-	61	61,8	35,5								2,7		218.	38,2	822.	2,7			
							Б	-	-	-	-	-	-	-	3	100,0																	
								-	-	-	-	-	-	-	-	-	-	-	-	-	-	-	-	-	-	-	-	-	-	-	-		
								-	-	-	-	-	-	-	-	-	-	-	-	-	-	-	-	-	-	-	-	-	-	-	-		
								-	-	-	-	-	-	-	-	-	-	-	-	-	-	-	-	-	-	-	-	-	-	-	-		
								-	-	-	-	-	-	-	-	-	-	-	-	-	-	-	-	-	-	-	-	-	-	-	-		
								-	-	-	-	-	-	-	-	-	-	-	-	-	-	-	-	-	-	-	-	-	-	-	-		
								-	-	-	-	-	-	-	-	-	-	-	-	-	-	-	-	-	-	-	-	-	-	-	-		

Показатели, не соответствующие таксационному описанию отмечаются "\*". Расшифровка кодов причин и признаков указана в акте.

Исполнитель работ по проведению лесопатологического обследования:

Сенченко А.С.



Дата составления документа: 23.10.2020 года. Тел. 8 (4832) 74-23-64

Ведомость перечета деревьев назначенных в рубку

ВРЕМЕННАЯ ПРОБНАЯ ПЛОЩАДЬ № \_\_\_\_\_

Субъект Российской Федерации: Брянская область.

Лесничество (лесопарк): Унечское. Квартал: 75. Выдел: 19.

Площадь: 11.4 га., Площадь мероприятия: 11.4 га.

Номер очага вредных организмов: б/н. Размер пробной площади: 0,91 га.

Таксационная характеристика:

тип леса: КИСЗ; состав: 8С2Е+Б; возраст: 95 лет; бонитет: 1.

полнота: 0,6; запас на га: 340; возобновление: отсутствует.

Время и причина ослабления лесного насаждения:

Причины повреждения: губка корневая (код 466), повреждение (заселено или отработано) вершинным короедом (код 315), воздействия сильных ветров прошлых лет, повлекшие наклон более 10°, изгиб или вывал деревьев (код 821), воздействия сильных ветров текущего года, повлекшие наклон более 10°, изгиб или вывал деревьев (код 881), воздействия шквалистых и ураганных ветров прошлых лет, повлекшие слом стволов деревьев (код 822). Данные причины определены по следующим признакам: наличие гнили (код 832), отработано >3/4 окр.ствола под кроной (код 614), заселено >3/4 окр.ствола под кроной (код 612), механические повреждения обрыв корней (вывал) прошлых лет (код 206), механические повреждения обрыв корней (вывал) свежий (код 205), механические повреждения слом ствола под кроной пр. лет (код 218).

Тип очага вредных организмов: хронический.

Фаза развития очага вредных организмов: -.

Состояние лесного насаждения, намечаемые мероприятия:

Состояние насаждений: с нарушенной устойчивостью. СКС насаждения 1,51.

Намечаемое мероприятие: ВСП.

Исполнитель работ по проведению лесопатологического обследования:

Сенченко А.С.



Дата составления документа: 23.10.2020 года. Тел. 8 (4832) 74-23-64

## ВЕДОМОСТЬ ПЕРЕЧЕТА ДЕРЕВЬЕВ

Порода1: С СКС породы: 1,52.

Ступени толщины см	Количество деревьев по категориям состояния, шт.																Всего деревьев по ступеням толщины	
	I	II	III	IV		V		VI			ветровал, бурелом			аварийные деревья			шт.	в том числе подлежат рубке, %
				НЗ	З	НЗ	З	НЗ	З	О	НЗ	З	О	НЗ	З	О		
<b>1</b>	<b>2</b>	<b>3</b>	<b>4</b>	<b>5</b>	<b>6</b>	<b>7</b>	<b>8</b>	<b>9</b>	<b>10</b>	<b>11</b>	<b>12</b>	<b>13</b>	<b>14</b>	<b>15</b>	<b>16</b>	<b>17</b>	<b>18</b>	<b>19</b>
16			7														7	3,3
20	3	1	4														8	1,9
24	1	2	1								1						5	1,0
28	13	3	2				2				1						21	2,4
32	39	9					1			1	1						51	1,4
36	42	21					2			1	1						67	1,9
40	20	15								1							36	0,5
44	8	2															10	
48	3	1															4	
более 48	1																1	
итого, шт	130	54	14				5			3	4						210	12,4
итого, %	61,9	25,7	6,7				2,4			1,4	1,9						100,0	12,4
итого, куб,%	65,1	28,1	1,8				2,0			1,6	1,4						100,0	6,8

Порода2: Е СКС породы: 1,46.

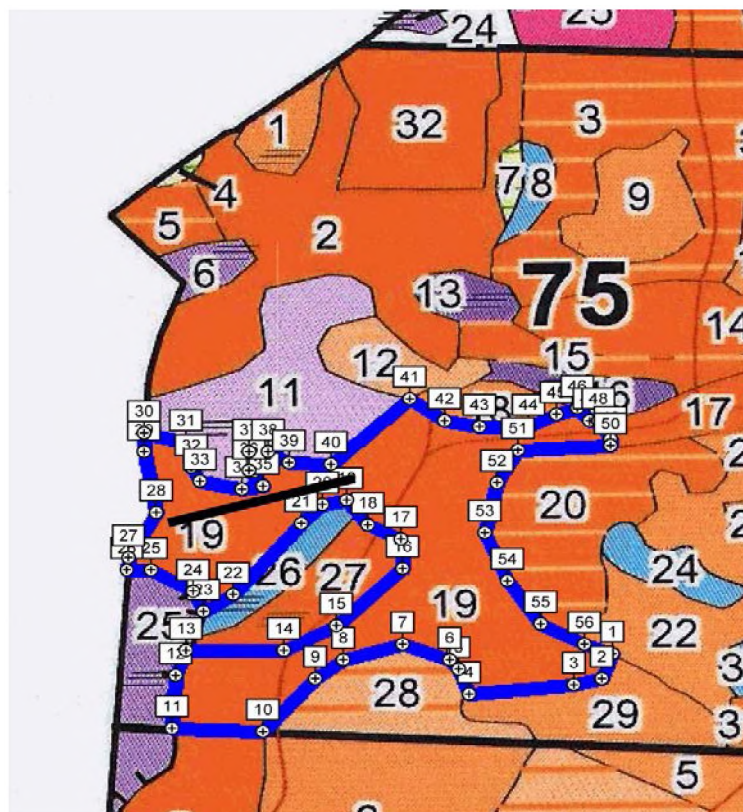
Ступени толщины см	Количество деревьев по категориям состояния, шт.																Всего деревьев по ступеням толщины	
	I	II	III	IV		V		VI			ветровал, бурелом			аварийные деревья			шт.	в том числе подлежат рубке, %
				НЗ	З	НЗ	З	НЗ	З	О	НЗ	З	О	НЗ	З	О		
<b>1</b>	<b>2</b>	<b>3</b>	<b>4</b>	<b>5</b>	<b>6</b>	<b>7</b>	<b>8</b>	<b>9</b>	<b>10</b>	<b>11</b>	<b>12</b>	<b>13</b>	<b>14</b>	<b>15</b>	<b>16</b>	<b>17</b>	<b>18</b>	<b>19</b>
16	4																4	
20	2																2	
24	2	1									3						6	4,9
28	12	4															16	
32	8	12															20	
36	7	3															10	
40	2																2	
44	1																1	
-																		
-																		
итого, шт	38	20									3						61	4,9
итого, %	62,3	32,8									4,9						100,0	4,9
итого, куб,%	61,8	35,5									2,7						100,0	2,7

Порода3: Б СКС породы: 1.

Ступени толщины см	Количество деревьев по категориям состояния, шт.																Всего деревьев по ступеням толщины	
	I	II	III	IV		V		VI			ветровал, бурелом			аварийные деревья			шт.	в том числе подлежат рубке, %
				НЗ	З	НЗ	З	НЗ	З	О	НЗ	З	О	НЗ	З	О		
<b>1</b>	<b>2</b>	<b>3</b>	<b>4</b>	<b>5</b>	<b>6</b>	<b>7</b>	<b>8</b>	<b>9</b>	<b>10</b>	<b>11</b>	<b>12</b>	<b>13</b>	<b>14</b>	<b>15</b>	<b>16</b>	<b>17</b>	<b>18</b>	<b>19</b>
16	3																3	
-																		
-																		
-																		
-																		
-																		
-																		
-																		
итого, шт	3																3	
итого, %	100,0																100,0	
итого, куб,%	100,0																100,0	

Абрис участка

Масштаб 1:10000



№ выдела	Ленты (круговой площадки) перечета				
	№ ленты	Длина, м	Ширина, м	Радиус, м	Площадь, га
19	1	260	35	-	0,91

Номера точек	Координаты	Румбы линий	Длина, м
1->2	52.79515°/32.62218°	-	-
2->3	52.79485°/32.62199°	-	-
3->4	52.79477°/32.62148°	-	-
4->5	52.79467°/32.61958°	-	-
5->6	52.79497°/32.61942°	-	-
6->7	52.79509°/32.61923°	-	-
7->8	52.79526°/32.61838°	-	-
8->9	52.79509°/32.61729°	-	-
9->10	52.79486°/32.61679°	-	-
10->11	52.79422°/32.61586°	-	-
11->12	52.79426°/32.61421°	-	-
12->13	52.79489°/32.61425°	-	-
13->14	52.79521°/32.61444°	-	-
14->15	52.79519°/32.61622°	-	-
15->16	52.79551°/32.61717°	-	-
16->17	52.79621°/32.61838°	-	-
17->18	52.79657°/32.61836°	-	-
18->19	52.79674°/32.61779°	-	-
19->20	52.79705°/32.61741°	-	-
20->21	52.79699°/32.61693°	-	-
21->22	52.79677°/32.61655°	-	-
22->23	52.7959°/32.6153°	-	-
23->24	52.79569°/32.61476°	-	-

24->25	52.79594°/32.61457°	-	-
25->26	52.7962°/32.61384°	-	-
26->27	52.79621°/32.61337°	-	-
27->28	52.79634°/32.6134°	-	-
28->29	52.79691°/32.61391°	-	-
29->30	52,79765°/32,6137°	-	-
30->31	52,79786°/32,6137°	-	-
31->32	52,79776°/32,61446°	-	-
32->33	52,79746°/32,61455°	-	-
33->34	52,79728°/32,61471°	-	-
34->35	52,79719°/32,6155°	-	-
35->36	52,79722°/32,61585°	-	-
36->37	52,7974°/32,61563°	-	-
37->38	52,79762°/32,61563°	-	-
38->39	52,79762°/32,61595°	-	-
39->40	52,79751°/32,61633°	-	-
40->41	52,79747°/32,61709°	-	-
41->42	52,79828°/32,61853°	-	-
42->43	52,79801°/32,61919°	-	-
43->44	52,79792°/32,61983°	-	-
44->45	52,79793°/32,62068°	-	-
45->46	52,79808°/32,62122°	-	-
46->47	52,79814°/32,62157°	-	-
47->48	52,798°/32,6218°	-	-
48->49	52,79798°/32,62195°	-	-
49->50	52,79778°/32,62217°	-	-
50->51	52,79768°/32,62217°	-	-
51->52	52,79765°/32,62049°	-	-
52->53	52,79723°/32,62011°	-	-
53->54	52,79662°/32,61988°	-	-
54->55	52,79605°/32,62032°	-	-
55->56	52,79552°/32,62089°	-	-
56->1	52,79525°/32,62168°	-	-

Условные обозначения:

Исполнитель работ по проведению лесопатологического обследования:

Сенченко А.С.



Дата составления документа: 23.10.2020 года. Тел. 8 (4832) 74-23-64



Таксационное описание

Приложение 2

ООО "ТПК-Лидер" ГКУ БО "Унечское л-во" Унечское уч. л-во (бывш. Унечское л-во)  
 ЛЕСА, РАС. В СТЕПЯХ, ЛЕСОСТЕП. И ДР.

Квартал: 75

Н в : Пло :	Состав,	Э л :	В :	Д :	К Г :	Б :	Тип :	П :	Запас сырораств.	К :	Запас на выделе, м3		
О в : шадь :	подрост,	Я л е :	о :	В :	и л р :	о :	леса :	о :	леса, м3	л :			
М д :	подлесок,	р е с :	з :	ы :	а :	н :	л :	л :		т :	Един: Захламлен.	Хозяйственные	
е е : га :	почва,	у м а :	р :	с :	м :	в в :	и :	тип :	н :	На :	В т.ч. о :	пер :	распоряжения
р л :	рельеф,	с е а :	о :	е :	о о :	т :	лесор.	о :	Общий: по :	Сухо: Ре-ест. :			
а :	особенности	н :	с :	т :	т :	з з :	е :	услов.	т :	га : на : сост. а :	стоя: дин: воз. :	Общий: Лик :	
	выдела	н : т :	т :	а :	р :	р :	т :	а :	а :	выдел: пород: р :		вида :	

подлесок: Р КУЛ СРЕДНИЙ														
СОСТАВ НЕОДНОРОДНЫЙ, ПОЛНОТА НЕРАВНОМЕРНАЯ, РАЗМЕЩЕНИЕ ПОДРОСТА ГРУППОВОЕ, НАСАЖДЕНИЕ РАЗНОВОЗРАСТНОЕ														
11	4,5	70ЛЧЗВ	1 ОЛЧ	20	8	8	2	1	3	ОСТР	,5	25	113	79
			8 Б		9	8				С5				34
подлесок: ИВК КУЛ СРЕДНИЙ														
12	1,3	6С4В	1 С	20	6	8	1	1	2	БР	,7	50	65	39
			7 Б		8	6				В2				26
подлесок: Р КУЛ СРЕДНИЙ														
СОСТАВ НЕОДНОРОДНЫЙ, ПОЛНОТА НЕРАВНОМЕРНАЯ														
13	,7	70ЛЧ2В10С	1 ОЛЧ	70	22	26	7	3	2	ШИТ	,6	200	140	98 2
			23 Б		24	26				С4				28 2
			ОС		25	30								14 4
подлесок: КУЛ ИВК СРЕДНИЙ														
14	2,7	10С+В+Б	1 С	85	27	36	5	3	1	ОРЛ	,6	310	837	837 1 14
										В2				
подрост: 10В (30) 6,0 м, 3,0 тыс.шт/га														
подлесок: Р КУЛ СРЕДНИЙ														
селекционная оценка: НОРМАЛЬНЫЕ														
15	1,4	лесные культуры	1 С	81	26	30	5	3	1	ОРЛ	,6	300	420	420 1 7
		10С								В2				
подлесок: КУЛ Р ГУСТОЙ														
ПОЛНОТА НЕРАВНОМЕРНАЯ														
селекционная оценка: НОРМАЛЬНЫЕ														
16	1,0	80ЛЧ2В	1 ОЛЧ	70	24	28	7	3	2	ШИТ	,6	220	220	176 2
			24 Б		25	26				С4				44 2
подлесок: КУЛ ИВК СРЕДНИЙ														
17	1,5	8С1В1Б	1 С	90	29	38	5	3	1	ЧБР	,6	340	510	408 1 8
			29 Б		28	32				В3				51 2
			Б		27	28								51 2
подрост: 10В (25) 4,0 м, 2,0 тыс.шт/га														
подлесок: Р КУЛ СРЕДНИЙ														
СОСТАВ НЕОДНОРОДНЫЙ, ПОЛНОТА НЕРАВНОМЕРНАЯ														
селекционная оценка: НОРМАЛЬНЫЕ														
18	,9	10С	1 С	70	25	32	4	2	1	ОРЛ	,7	340	306	306
										В2				
подлесок: КУЛ Р ГУСТОЙ														
19	11,4	8С2В+Б	1 С	95	29	38	5	3	1	КИСЗ	,6	340	3876	3101 1 228
			29 Б		28	32				С3				775 1
подрост: 10В (20) 4,0 м, 2,5 тыс.шт/га														
подлесок: Р КУЛ СРЕДНИЙ														
повреждение ЭНТОМОВРЕДИТЕЛЯМИ, вль, средняя СТЕПЕНЬ ПОВР., КОРОЕД ТИПОГРАФ														
СОСТАВ НЕОДНОРОДНЫЙ, ПОЛНОТА НЕРАВНОМЕРНАЯ														
селекционная оценка: НОРМАЛЬНЫЕ														

114 ВЫБОР. САНРУБКА  
 КОПИЯ ВЕРНА  
 ГКУ БО "Унечское л-во"