


Приложение 2
к приказу Минприроды России
от 16.09.2016 N 480

УТВЕРЖДАЮ:
Начальник управления лесами
Брянской области


В.И. Дзубан
г. _____

Акт
лесопатологического обследования № 1843
лесных насаждений ГКУ Брянской области «Унечское лесничество»
Брянская область

Способ лесопатологического обследования: Визуальное
Инструментальное V

Место проведения:

Участковое лесничество	Урочище (дача)	Квартал (кварталы)	Выдел (выделы)	Площадь, га
Рассухское	Рассухское	27	7	27,2

Лесопатологическое обследование проведено на общей площади 27,2 га.

2. Инструментальное обследование лесного участка.

Уч. лесничество: Рассухское, участок: Рассухское Кв. 27 выд. 7 ЛП выдел: -.

2.1. Фактическая таксационная характеристика лесного насаждения соответствует таксационному описанию.

Ведомость лесных участков с выявленными несоответствиями таксационным описаниям приведена в приложении 1 к данному Акту.

2.2. Состояние насаждений: с нарушенной устойчивостью.

Причины повреждения: повреждение (заселено или отработано) короедом-типографом (код 343), повреждение (заселено или отработано) вершинным короедом (код 315), воздействия сильных ветров прошлых лет, повлекшие наклон более 10°, изгиб или вывал деревьев (код 821), межвидовая конкуренция (код 610), воздействия шквалистых и ураганных ветров прошлых лет, повлекшие слом стволов деревьев (код 822), рак смоляной (код 371). Данные причины определены по следующим признакам: отработано >3/4 окр.ствола под кроной (код 614), механические повреждения обрыв корней (ывал) прошлых лет (код 206), заселено >3/4 окр.ствола под кроной (код 612), усыхание более 3/4 ветвей в кроне прошлых лет (код 114), механические повреждения слом ствола под кроной пр. лет (код 218), наличие на стволе в обл.кроны раковых ран, язв, образований (<1/2 окр.ствола) (код 803).

Заселено (отработано) стволовыми вредителями:

Вид вредителя	Порода	Встречаемость (% заселенных деревьев)	Степень заселения лесного насаждения (слабая, средняя, сильная)
короед-типограф	Е	0 (отработано 20)	-
вершинный короед	С	1,74 (отработано 2,24)	-
-	-	-	-
-	-	-	-
-	-	-	-
-	-	-	-

Повреждено огнем:

Вид пожара	Порода	Состояние корневых лап		Состояние корневой шейки		Подсушивание луба	
		процент поврежденных огнем корней	процент деревьев с данным повреждением	ожог корневой шейки по окружности (1/4; 2/4; 3/4; более 3/4)	процент деревьев с данным повреждением	по окружности (1/4; 2/4; 3/4; более 3/4)	процент деревьев с данным повреждением
-		-	-	-	-	-	-
		-	-	-	-	-	-
		-	-	-	-	-	-
		-	-	-	-	-	-
		-	-	-	-	-	-
		-	-	-	-	-	-
		-	-	-	-	-	-
		-	-	-	-	-	-

Поражено болезнями:

Вид болезни	Порода	Встречаемость (% пораженных деревьев)	Степень заселения лесного насаждения (слабая, средняя, сильная)
рак смоляной	С	0,25	-
-	-	-	-
-	-	-	-
-	-	-	-
-	-	-	-
-	-	-	-

2.3. Выборке подлежит 8,2 % деревьев по запасу,

в том числе:

ослабленных 0 %,

сильно ослабленных 0 %,

усыхающих 0,4 %, причины назначения: 315;

свежего сухостоя 0,7 %,

свежего ветровала 0 %,

свежего бурелома 0 %,

старого сухостоя 5,6 %,

старого ветровала 1,4 %,

старого бурелома 0,1 %,

аварийных 0 %.

2.4. Полнота лесного насаждения после уборки деревьев, подлежащих рубке, составит 0,6.

Критическая полнота для данной категории лесных насаждений составляет 0,3.

ЗАКЛЮЧЕНИЕ

С целью предотвращения негативных процессов или снижения ущерба от их воздействия назначено:

Участковое лесничество	Урочище (дача)	Квартал	Выдел	Площадь выдела, га	Вид мероприятия	Площадь мероприятия, га	Порода	Выбираемый запас на выдел, куб. м	Крайние сроки проведения
Рассухское	Рассухское	27	7	27,2	ВСП	27,2	С, Е, Б, Ос, Дн.	647	2021 год

Ведомость перечета деревьев, назначенных в рубку, и абрис лесного участка прилагаются (приложение 2 и 3 к данному акту).

Меры по обеспечению возобновления: в соответствии с правилами лесовосстановления.

Мероприятия, необходимые для предупреждения повреждения или поражения смежных насаждений: своевременное проведение проектируемых мероприятий.

Сведения для расчета степени повреждения:

год образования старого сухостоя:

основная причина повреждения древесины:

Дата проведения обследований: 05.10.2020 года.

Исполнитель работ по проведению лесопатологического обследования:

Дорохов К.В.



Ведомость перечета деревьев назначенных в рубку

ВРЕМЕННАЯ ПРОБНАЯ ПЛОЩАДЬ № 1

Субъект Российской Федерации: Брянская область.

Лесничество (лесопарк): Унечское. Квартал: 27. Выдел: 7.

Площадь: 27,2 га., Площадь мероприятия: 27,2 га.

Номер очага вредных организмов: б/н. Размер пробной площади: 2,38 га.

Таксационная характеристика:

тип леса: ЛИП; состав: 5С2ЕЗБ+ОС+ДН; возраст: 75 лет; бонитет: 1.

полнота: 0,6; запас на га: 290; возобновление: отсутствует.

Время и причина ослабления лесного насаждения:

Причины повреждения: повреждение (заселено или отработано) короедом-типографом (код 343), повреждение (заселено или отработано) вершинным короедом (код 315), воздействия сильных ветров прошлых лет, повлекшие наклон более 10°, изгиб или вывал деревьев (код 821), межвидовая конкуренция (код 610), воздействия шквалистых и ураганных ветров прошлых лет, повлекшие слом стволов деревьев (код 822), рак смоляной (код 371). Данные причины определены по следующим признакам: отработано >3/4 окр.ствола под кроной (код 614), механические повреждения обрыв корней (вывал) прошлых лет (код 206), заселено >3/4 окр.ствола под кроной (код 612), усыхание более 3/4 ветвей в кроне прошлых лет (код 114), механические повреждения слом ствола под кроной пр. лет (код 218), наличие на стволе в обл.кроны раковых ран, язв, образований (<1/2 окр.ствола) (код 803).

Тип очага вредных организмов: -.

Фаза развития очага вредных организмов: -.

Состояние лесного насаждения, намечаемые мероприятия:

Состояние насаждений: с нарушенной устойчивостью. СКС насаждения 1,64.

Намечаемое мероприятие: ВСП.

Исполнитель работ по проведению лесопатологического обследования:

Дорохов К.В.



Дата составления документа: 26.10.2020 года. Тел. 8 (4832) 74-23-64

Порода4: Ос СКС породы: 2,32.

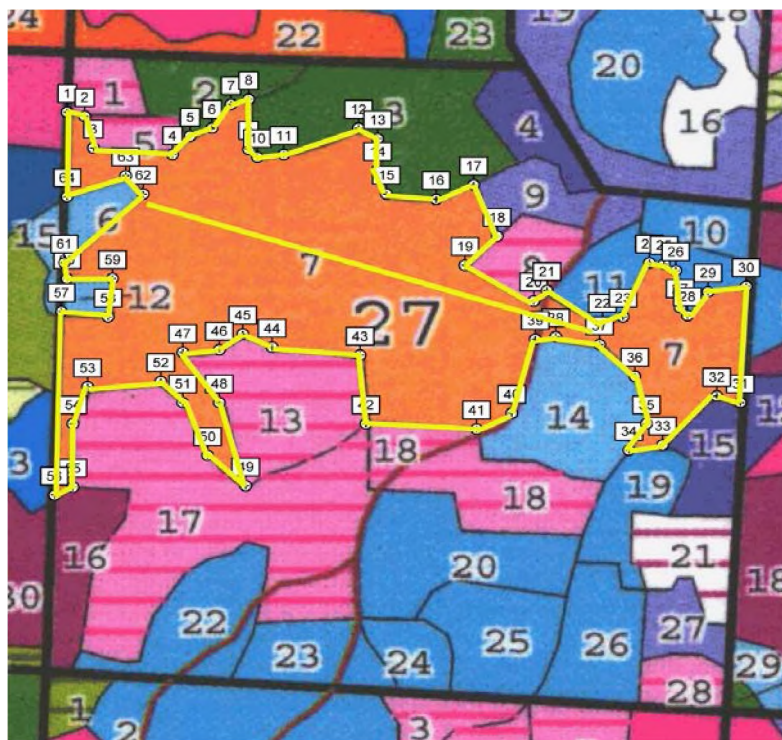
Ступени толщины см	Количество деревьев по категориям состояния, шт.																Всего деревьев по ступеням толщины	
	I	II	III	IV		V		VI			ветровал, бурелом			аварийные деревья			шт.	в том числе подлежат рубке, %
				НЗ	З	НЗ	З	НЗ	З	О	НЗ	З	О	НЗ	З	О		
1	2	3	4	5	6	7	8	9	10	11	12	13	14	15	16	17	18	19
20								1									1	14,3
24	4	1															5	
28											1						1	14,3
-																		
-																		
-																		
-																		
-																		
-																		
итого, шт	4	1						1			1						7	2
итого, %	57,1	14,3						14,3			14,3						100	28,6
итого, куб,%	55,9	14,7						8,8			20,6						100	29,4

Порода5: Дн СКС породы: 2.

Ступени толщины см	Количество деревьев по категориям состояния, шт.																Всего деревьев по ступеням толщины	
	I	II	III	IV		V		VI			ветровал, бурелом			аварийные деревья			шт.	в том числе подлежат рубке, %
				НЗ	З	НЗ	З	НЗ	З	О	НЗ	З	О	НЗ	З	О		
1	2	3	4	5	6	7	8	9	10	11	12	13	14	15	16	17	18	19
20		1									1						2	25
24	2																2	
-																		
-																		
-																		
-																		
-																		
-																		
итого, шт	2	1									1						4	1
итого, %	50	25									25						100	25
итого, куб,%	60	20									20						100	20

Абрис участка

Масштаб 1:10000



№ выдела	Ленты (круговой площадки) пересчета				
	№ ленты	Длина, м	Ширина, м	Радиус, м	Площадь, га
7	1	680	35	-	2,38

Номера точек	Координаты	Румбы линий	Длина, м
1->2	52,88584°/32,98173°	-	-
2->3	52,88578°/32,98214°	-	-
3->4	52,88533°/32,98229°	-	-
4->5	52,88523°/32,98399°	-	-
5->6	52,88549°/32,98437°	-	-
6->7	52,88561°/32,98484°	-	-
7->8	52,88595°/32,98525°	-	-
8->9	52,88602°/32,98566°	-	-
9->10	52,88528°/32,98562°	-	-
10->11	52,88519°/32,98581°	-	-
11->12	52,88521°/32,98638°	-	-
12->13	52,88558°/32,98798°	-	-
13->14	52,88543°/32,98842°	-	-
14->15	52,88497°/32,98842°	-	-
15->16	52,88465°/32,98857°	-	-
16->17	52,88457°/32,98967°	-	-
17->18	52,88478°/32,99046°	-	-
18->19	52,88404°/32,99095°	-	-
19->20	52,8836°/32,99029°	-	-
20->21	52,8831°/32,99173°	-	-

Номера точек	Координаты	Румбы линий	Длина, м
21->22	52,88326°/32,99201°	-	-
22->23	52,8828°/32,9932°	-	-
23->24	52,88287°/32,99364°	-	-
24->25	52,88365°/32,99422°	-	-
25->26	52,88363°/32,99453°	-	-
26->27	52,88352°/32,99481°	-	-
27->28	52,883°/32,99487°	-	-
28->29	52,88289°/32,99506°	-	-
29->30	52,88321°/32,99547°	-	-
30->31	52,88331°/32,99632°	-	-
31->32	52,88161°/32,99615°	-	-
32->33	52,88173°/32,99564°	-	-
33->34	52,88101°/32,99448°	-	-
34->35	52,88093°/32,99378°	-	-
35->36	52,88133°/32,99416°	-	-
36->37	52,882°/32,99392°	-	-
37->38	52,88248°/32,99317°	-	-
38->39	52,88259°/32,9922°	-	-
39->40	52,88253°/32,99179°	-	-
40->41	52,88149°/32,99128°	-	-
41->42	52,88126°/32,99052°	-	-
42->43	52,88134°/32,98813°	-	-
43->44	52,88231°/32,98798°	-	-
44->45	52,88245°/32,98613°	-	-
45->46	52,88262°/32,9855°	-	-
46->47	52,88241°/32,985°	-	-
47->48	52,88237°/32,98418°	-	-
48->49	52,88163°/32,98496°	-	-
49->50	52,88045°/32,98552°	-	-
50->51	52,88087°/32,98473°	-	-
51->52	52,88165°/32,98418°	-	-
52->53	52,88194°/32,98374°	-	-
53->54	52,88186°/32,98214°	-	-
54->55	52,88133°/32,98185°	-	-
55->56	52,88044°/32,98181°	-	-
56->57	52,88033°/32,9814°	-	-
57->58	52,88297°/32,98158°	-	-
58->59	52,88289°/32,98262°	-	-
59->60	52,88344°/32,98268°	-	-
60->61	52,88344°/32,98174°	-	-
61->62	52,88367°/32,98165°	-	-
62->63	52,88466°/32,98335°	-	-
63->64	52,88493°/32,98301°	-	-
64->1	52,88462°/32,98172°	-	-

Условные обозначения:

Исполнитель работ по проведению лесопатологического обследования:

Дорохов К.В.

Дата составления документа: 26.10.2020 года. Тел. 8 (4832) 74-23-64

Российская Федерация

ПРОЕКТ
освоения лесов на лесной участок,
переданный в аренду
ГУП «БРЯНСКИЙ ЛЕСХОЗ»
в Рассухском участковом лесничестве
ГУ «Увечское лесничество»
Управления лесами Брянской области

ТАКСАЦИОННОЕ ОПИСАНИЕ
(по материалам лесоустройства 2002 года)

Книга I
(б.Рассухское лесничество кв.1-93)

Брянск – 2010



Директор *Иван* *И.В. Бу...*

