


Приложение 2  
к приказу Минприроды России  
от 16.09.2016 N 480

УТВЕРЖДАЮ:  
Начальник управления лесами  
Брянской области  
 Дзубан В.И.  
\_\_\_\_\_ г.

Акт  
лесопатологического обследования № 2110  
лесных насаждений ГКУ "Жуковское лесничество"  
Брянская область

Способ лесопатологического обследования: Визуальное  
Инструментальное V

Место проведения:

Участковое лесничество	Урочище (дача)	Квартал (кварталы)	Выдел (выделы)	Площадь, га
Троснянское	б. Ржаницкое	35	3	3,7

Лесопатологическое обследование проведено на общей площади 3,7 га.

2. Инструментальное обследование лесного участка.

Уч. лесничество: Троснянское, участок: Ржаницкое Кв. 35 выд. 3 ЛП выдел: -.

2.1. Фактическая таксационная характеристика лесного насаждения соответствует таксационному описанию.

Ведомость лесных участков с выявленными несоответствиями таксационным описаниям приведена в приложении 1 к данному Акту.

2.2. Состояние насаждений: с нарушенной устойчивостью.

Причины повреждения: губка корневая (код 466), повреждение (заселено или отработано) вершинным короедом (код 315), воздействия сильных ветров прошлых лет, повлекшие наклон более 10°, изгиб или вывал деревьев (код 821). Данные причины определены по следующим признакам: ажурность кроны (код 160), заселено >3/4 окр.ствола под кроной (код 612), механические повреждения обрыв корней (вывал) прошлых лет (код 206), наличие гнили (код 832), отработано >3/4 окр.ствола под кроной (код 614).

Заселено (отработано) стволовыми вредителями:

Вид вредителя	Порода	Встречаемость (% заселенных деревьев)	Степень заселения лесного насаждения (слабая, средняя, сильная)
вершинный короед	С	1,77 (отработано 1,77)	-
-	-	-	-
-	-	-	-
-	-	-	-
-	-	-	-
-	-	-	-

Повреждено огнем:

Вид пожара	Порода	Состояние корневых лап		Состояние корневой шейки		Подсушивание луба	
		процент поврежденных огнем корней	процент деревьев с данным повреждением	ожог корневой шейки по окружности (1/4; 2/4; 3/4; более 3/4)	процент деревьев с данным повреждением	по окружности (1/4; 2/4; 3/4; более 3/4)	процент деревьев с данным повреждением
-		-	-	-	-	-	-
		-	-	-	-	-	-
		-	-	-	-	-	-
		-	-	-	-	-	-
		-	-	-	-	-	-
		-	-	-	-	-	-
		-	-	-	-	-	-
		-	-	-	-	-	-

Поражено болезнями:

Вид болезни	Порода	Встречаемость (% пораженных деревьев)	Степень заселения лесного насаждения (слабая, средняя, сильная)
корневая губка	С	4,65	слабая
-	-	-	-
-	-	-	-
-	-	-	-
-	-	-	-

2.3. Выборке подлежит 5,8 % деревьев по запасу,  
 в том числе:  
 ослабленных 0 %,  
 сильно ослабленных 1,7 %, причины назначения: 466;  
 усыхающих 1,5 %, причины назначения: 466, 315;  
 свежего сухостоя 0,6 %,  
 свежего ветровала 0 %,  
 свежего бурелома 0 %,  
 старого сухостоя 0,6 %,  
 старого ветровала 1,4 %,  
 старого бурелома 0 %,  
 аварийных 0 %.

2.4. Полнота лесного насаждения после уборки деревьев, подлежащих рубке, составит 0,7.  
 Критическая полнота для данной категории лесных насаждений составляет 0,3.

## ЗАКЛЮЧЕНИЕ

С целью предотвращения негативных процессов или снижения ущерба от их воздействия назначено:

Участковое лесничество	Урочище (дача)	Квартал	Выдел	Площадь выдела, га	Вид мероприятия	Площадь мероприятия, га	Порода	Выбираемый запас на выдел, куб. м	Крайние сроки проведения
Троснянское	Ржаницкое	35	3	3,7	ВСП	3,7	С, Б, Е, Ос.	86	2021 год

Ведомость перечета деревьев, назначенных в рубку, и абрис лесного участка прилагаются (приложение 2 и 3 к данному акту).

Меры по обеспечению возобновления: в соответствии с правилами лесовосстановления.

Мероприятия, необходимые для предупреждения повреждения или поражения смежных насаждений: своевременное проведение проектируемых мероприятий.

Сведения для расчета степени повреждения:

год образования старого сухостоя:

основная причина повреждения древесины:

Дата проведения обследований: 02.11.2020 года.

Исполнитель работ по проведению лесопатологического обследования:

Сафронов А.А.

Сафронов

Результаты проведения лесопатологического обследования  
лесных насаждений за 02.11.2020 года.

Субъект Российской Федерации: Брянская область. Лесничество (лесопарк): Жуковское.  
Участковое лесничество: Троснянское. Урочище (лесная дача): Ржаницкое.

1	2	3	4	5	6	7	Таксационная характеристика лесного насаждения									17	Распределение деревьев по категориям состояния, % от запаса											33	34						
							8	9	10	11	12	13	14	15	16		18	19	20	21	22	23	24	25	26	27	28			29	30	31	32		
35	3	3,7	Эксплуатационные	-	-	-	9С1Е+Б+Ос	Всего	70	29	32	ОПЛ	0,7	1А	400	129	62,9	31,3	1,7	1,5	0,6	0,6								160,612,206,832,614.	37,1	466,315,821.	5,8	ВСП	3,7
								С	-	-	-	-	-	-	-	113	60,7	34,3	1,9	1,7	0,7	0,7							160,612,614,832.	39,3	466,315.	5,0			
								Е	-	-	-	-	-	-	-	13	86,4	8,5							5,1			206.	13,6	821.	5,1				
								Б	-	-	-	-	-	-	-	2									100,0			206.	100,0	821.	100,0				
								Ос	-	-	-	-	-	-	-	1										100,0			206.	100,0	821.	100,0			
									-	-	-	-	-	-	-																				
									-	-	-	-	-	-	-																				
									-	-	-	-	-	-	-																				
									-	-	-	-	-	-	-																				

Показатели, не соответствующие таксационному описанию отмечаются "\*". Расшифровка кодов причин и признаков указана в акте.

Исполнитель работ по проведению лесопатологического обследования:

Сафронов А.А.

*Сафронов*

Дата составления документа: 30.11.2020 года. Тел. 8 (4832) 74-23-64

Ведомость перечета деревьев назначенных в рубку

ВРЕМЕННАЯ ПРОБНАЯ ПЛОЩАДЬ № 1

Субъект Российской Федерации: Брянская область.

Лесничество (лесопарк): Жуковское. Квартал: 35. Выдел: 3.

Площадь: 3.7 га., Площадь мероприятия: 3.7 га.

Номер очага вредных организмов: б/н. Размер пробной площади: 0,3 га.

Таксационная характеристика:

тип леса: ОРЛ; состав: 9С1Е; возраст: 70 лет; бонитет: 1А.

полнота: 0,7; запас на га: 400; возобновление: отсутствует.

Время и причина ослабления лесного насаждения:

Причины повреждения: губка корневая (код 466), повреждение (заселено или отработано) вершинным короедом (код 315), воздействия сильных ветров прошлых лет, повлекшие наклон более 10°, изгиб или вывал деревьев (код 821). Данные причины определены по следующим признакам: ажурность кроны (код 160), заселено >3/4 окр.ствола под кроной (код 612), механические повреждения обрыв корней (вывал) прошлых лет (код 206), наличие гнили (код 832), отработано >3/4 окр.ствола под кроной (код 614).

Тип очага вредных организмов: хронический.

Фаза развития очага вредных организмов: -.

Состояние лесного насаждения, намечаемые мероприятия:

Состояние насаждений: с нарушенной устойчивостью. СКС насаждения 1,5.

Намечаемое мероприятие: ВСП.

Исполнитель работ по проведению лесопатологического обследования:

Сафронов А.А.

Сафронов

Дата составления документа: 30.11.2020 года. Тел. 8 (4832) 74-23-64

## ВЕДОМОСТЬ ПЕРЕЧЕТА ДЕРЕВЬЕВ

Порода1: С СКС породы: 1,49.

Ступени толщины см	Количество деревьев по категориям состояния, шт.																Всего деревьев по ступеням толщины	
	I	II	III	IV		V		VI			ветровал, бурелом			аварийные деревья			шт.	в том числе подлежат рубке, %
				НЗ	З	НЗ	З	НЗ	З	О	НЗ	З	О	НЗ	З	О		
<b>1</b>	<b>2</b>	<b>3</b>	<b>4</b>	<b>5</b>	<b>6</b>	<b>7</b>	<b>8</b>	<b>9</b>	<b>10</b>	<b>11</b>	<b>12</b>	<b>13</b>	<b>14</b>	<b>15</b>	<b>16</b>	<b>17</b>	<b>18</b>	<b>19</b>
16	1																1	
20	4	1															5	
24	8	3															11	
28		29			1		1			1							32	2,7
32	30	6	2		1												39	2,7
36	15	4															19	
40	4	1															5	
44	1																1	
-																		
-																		
итого, шт	63	44	2		2		1			1							113	6
итого, %	55,7	38,9	1,8		1,8		0,9			0,9							100,0	5,4
итого, куб,%	60,7	34,3	1,9		1,7		0,7			0,7							100,0	5,0

Порода2: Е СКС породы: 1,29.

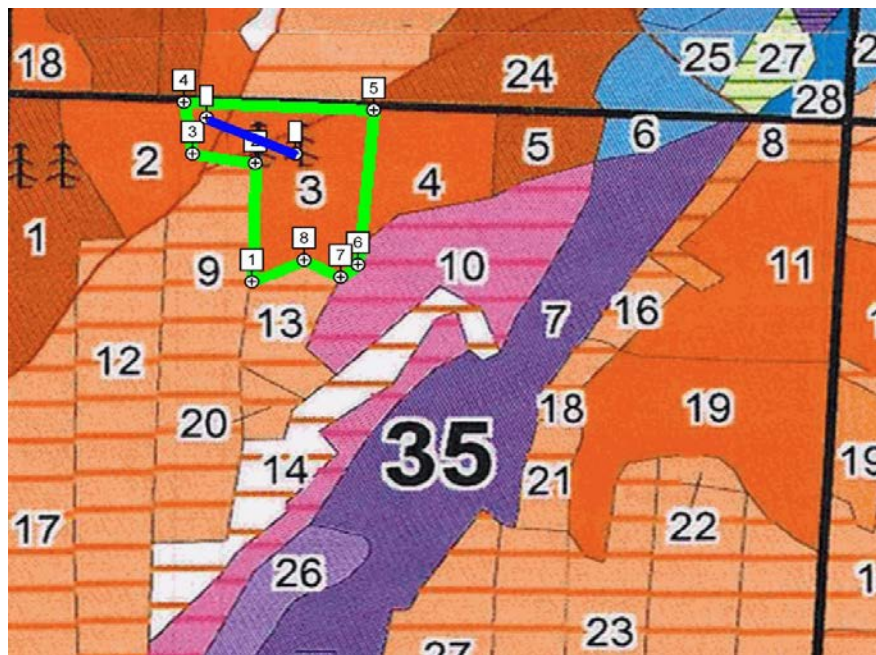
Ступени толщины см	Количество деревьев по категориям состояния, шт.																Всего деревьев по ступеням толщины	
	I	II	III	IV		V		VI			ветровал, бурелом			аварийные деревья			шт.	в том числе подлежат рубке, %
				НЗ	З	НЗ	З	НЗ	З	О	НЗ	З	О	НЗ	З	О		
<b>1</b>	<b>2</b>	<b>3</b>	<b>4</b>	<b>5</b>	<b>6</b>	<b>7</b>	<b>8</b>	<b>9</b>	<b>10</b>	<b>11</b>	<b>12</b>	<b>13</b>	<b>14</b>	<b>15</b>	<b>16</b>	<b>17</b>	<b>18</b>	<b>19</b>
20	1										2						3	15,4
24	1																1	
28	2																2	
32	2	1															3	
36	3																3	
40	1																1	
-																		
-																		
-																		
-																		
итого, шт	10	1									2						13	2
итого, %	76,9	7,7									15,4						100	15,4
итого, куб,%	86,4	8,5									5,1						100	5,1

Порода3: Б СКС породы: 5.

Ступени толщины см	Количество деревьев по категориям состояния, шт.																Всего деревьев по ступеням толщины	
	I	II	III	IV		V		VI			ветровал, бурелом			аварийные деревья			шт.	в том числе подлежат рубке, %
				НЗ	З	НЗ	З	НЗ	З	О	НЗ	З	О	НЗ	З	О		
<b>1</b>	<b>2</b>	<b>3</b>	<b>4</b>	<b>5</b>	<b>6</b>	<b>7</b>	<b>8</b>	<b>9</b>	<b>10</b>	<b>11</b>	<b>12</b>	<b>13</b>	<b>14</b>	<b>15</b>	<b>16</b>	<b>17</b>	<b>18</b>	<b>19</b>
20											2						2	100
-																		
-																		
-																		
-																		
-																		
-																		
-																		
итого, шт											2						2	2
итого, %											100						100	100
итого, куб,%											100						100	100

Абрис участка

Масштаб 1:10000



№ выдела	Ленты (круговой площадки) перечета				
	№ ленты	Длина, м	Ширина, м	Радиус, м	Площадь, га
3	1	100	30	-	0,30

Номера точек	Координаты	Румбы линий	Длина, м
1->2	53.48323°/33.97491°	-	-
2->3	53.48468°/33.97501°	-	-
3->4	53.4848°/33.97385°	-	-
4->5	53.48544°/33.97371°	-	-
5->6	53.48531°/33.97722°	-	-
6->7	53.48342°/33.97688°	-	-
7->8	53.48327°/33.97656°	-	-
8->1	53.48349°/33.97588°	-	-
	-	-	-

Условные обозначения:

Исполнитель работ по проведению лесопатологического обследования:

Сафронов А.А.

*Сафронов*

Дата составления документа: 30.11.2020 года. Тел. 8 (4832) 74-23-64



**ПРОЕКТ  
ОСВОЕНИЯ ЛЕСОВ ДЛЯ ЗАГОТОВКИ ДРЕВЕСИНЫ  
НА ЛЕСНОЙ УЧАСТОК, ПЕРЕДАННЫЙ В АРЕНДУ  
ООО «ДОЦ»  
В ТРОСНЯНСКОМ УЧАСТКОВОМ ЛЕСНИЧЕСТВЕ  
ГКУ БО «ЖУКОВСКОЕ ЛЕСНИЧЕСТВО»  
УПРАВЛЕНИЯ ЛЕСАМИ БРЯНСКОЙ ОБЛАСТИ**

**ТАКСАЦИОННОЕ ОПИСАНИЕ  
бывшее Ржаницкое лесничество  
кв. 1 – 50**

**(по материалам лесоустройства 2013 года)**





Копия Верня  
Им. по лесоматериалу

Таксационное описание

ООО "ДОЦ" ГКУ БО "Жуковское л-во" Троснянское уч.л-во (бывш.Ржаницкое л-во)  
ЭКСПЛУАТАЦИОННЫЕ ЛЕСА

Квартал: 35



№	Площадь, га	Состав	Экспл. л-во	Возраст	Д	К	Г	Б	Тип	П	Запас сырья	К	Запас на выделе, м3	Един. Захламлен.	Хозяйственные распоряжения	
1	3,2	10С+Е	1 С	85	28	36	5	4	1	БР А2	,6	330	1056	1056	1	РАВН. -ЛОСТ. РУБ 20%
		10Е	2 Е	40	18	20					,4	120	384	384	1	
		подрост: 10Д (15) 5,0 м, 2,0 тыс.шт/га подлесок: Р СРЕДНИЙ селекционная оценка: НОРМАЛЬНЫЕ														
2	2,2	10С	1 С	70	28	30	4	3	1А	ОРЛ В2	,7	380	836	836	1	
		подрост: 10Е (5) 1,0 м, 1,0 тыс.шт/га подлесок: КУЛ Р СРЕДНИЙ ПОЛНОТА НЕРАВНОМЕРНАЯ селекционная оценка: НОРМАЛЬНЫЕ														
3	3,7	9С1Е	1 С	70	29	32	4	3	1А	ОРЛ В2	,7	400	1480	1332	1	19
		29 Е		27	30									148	1	
		10Е	2 Е	40	17	14					,4	110	407	407	1	
		подлесок: Р КУЛ СРЕДНИЙ ПОЛНОТА НЕРАВНОМЕРНАЯ, НАСАЖДЕНИЕ РАЗНОВОЗРАСТНОЕ селекционная оценка: НОРМАЛЬНЫЕ														
4	2,2	8С1Е1Б	1 С	75	29	30	4	3	1А	ОРЛ В2	,6	340	748	598	1	
		29 Е		28	30									75	1	
		Б		27	28									75	2	
		10Е	2 Е	40	17	14					,4	110	242	242	1	
		подлесок: КУЛ СРЕДНИЙ селекционная оценка: НОРМАЛЬНЫЕ														
5	1,1	5С2С2Е1Б	1 С	90	29	36	5	4	1	КИС3 С3	,5	280	308	154	1	СПЛОШНАЯ РУБКА СОЗД.Л/КУЛЬТУР РТК 01 С
		28 С		65	27	28								62	1	
		Е		26	24									61	1	
		Б		28	32									31	2	
		подлесок: КУЛ Р СРЕДНИЙ селекционная оценка: НОРМАЛЬНЫЕ														
6	,6	10Б	1 Б	40	23	24	4	2	1А	КИС3 С2	,6	150	90	90	2	ПРОРЕЖИВ.1 ОЧ. 35%
		культуры под пологом														
		10Е	2 Е	38	12	10					,4	60	36	36	1	
		подлесок: КУЛ Р СРЕДНИЙ														
7	11,7	90ЛЧ1Б	1 ОЛЧ	60	26	28	6	3	1	ПРИР Д4	,6	250	2925	2632	2	
		26 Б		27	26									293	2	
		подлесок: КУЛ СРЕДНИЙ ПОЛНОТА НЕРАВНОМЕРНАЯ														
8	1,5	лесные культуры 7С1Е2Б	1 С	59	24	28	3	2	1А	ЛИП С3	,5	240	360	252		
		25 Е		26	28									36		
		Б		28	30									72		
		подрост: 10Е (5) 1,0 м, 2,0 тыс.шт/га подлесок: Р КУЛ СРЕДНИЙ														