

к приказу Минприроды от 16.09.2016 № 480

УТВЕРЖДАЮ:

Должность Директор ГКУ Брянской области"Дятьковское лесничество"Ф.И.О. Часов Н.Г.

Дата

04.06.2018

Акт

лесопатологического обследования № 5_16
лесных насаждений ГКУ "Дятьковское лесничество"
Брянская область

Способ лесопатологического обследования:

Визуальный V
Инструментальный VМесто проведения:

Участковое лесничество	Урочище (дача)	Квартал (кварталы)	Выдел (выделы)	Площадь, га
Дятьковское	Б.Знеберское	74	40	10,9
Дятьковское	Б.Знеберское	83	10	26,6
Дятьковское	Б.Знеберское	83	16	13,6
Дятьковское	Б.Знеберское	73	20	14,1

Лесопатологическое обследование проведено на общей площади 65,2 га.

2. Визуальное лесопатологическое обследование.
Наземное V Дистанционное

Дятьковское (б. Знеберское) участковое лесничество
кв.74 в.40, кв.83 в.10, кв.83 в.16,
кв.73 в.20,

1.1. На данных площадях фактическая таксационная характеристика лесного насаждения соответствует (не соответствует) таксационному описанию (нужное подчеркнуть). Причины несоответствия _____

1.2. Лесные насаждения с нарушенной и утраченной устойчивостью выявлены на площади 0 га:

Участковое лесничество	Урочище (дача)	Площадь, га		Причина ослабления (гибели)
		с нарушенной устойчивостью	с утраченной устойчивостью	
			-	-
Итого				

Состояние обследованных лесных насаждений приведено в приложениях 1.1-1.4 к Акту в зависимости от метода проведения ЛПО.

1.3. В обследованных лесных участках прогнозируется:

Прогноз	Площадь, га
Ослабление лесных насаждений	
Усыхание лесных насаждений различной степени	
Развитие очагов вредных организмов	

1.4. Обнаружено загрязнение лесного участка отходами и выбросами: **промышленными бытовыми**

Вид загрязнения	Размеры загрязнения			Объем, кубм	Площадь загрязнения, га
	длина, м	ширина, м	высота, м		

ЗАКЛЮЧЕНИЕ

Оценка текущего санитарного и лесопатологического состояния лесных насаждений, назначенные профилактические мероприятия по защите лесов, агитационные мероприятия:

В результате лесопатологического обследования не выявлено насаждений с нарушенной устойчивостью.

Учитывая высокую рекреационную нагрузку на данный лесной участок, необходимо провести биотехнические мероприятия – расселение муравейников: Дятьковское (б.Знеберское) участковое лесничество квартал 74 выдел 40 в количестве 2 шт. на площади 0,6 га, квартал 83 выдел 10 в количестве 8 шт. на площади 2,4 га, огораживание муравейников - квартал 83 выдел 16 в количестве 4 шт., квартал 73 выдел 20 в количестве 6 шт.,

Исполнитель работ по проведению лесопатологического обследования:

ФИО Овсянников И.В.

подпись

2. Инструментальное обследование лесного участка.

2.5. Фактическая таксационная характеристика лесного насаждения соответствует таксационному описанию.

2.6. Состояние насаждений:

Причины повреждения: Данные причины определены по следующим признакам:

Заселено (отработано) стволовыми вредителями:

Вид вредителя	Порода	Встречаемость (% заселенных деревьев)	Степень заселения лесного насаждения (слабая, средняя, сильная)
-	-	-	-
-	-	-	-
-	-	-	-
-	-	-	-
-	-	-	-
-	-	-	-

Повреждено огнем:

Вид пожара	Порода	Состояние корневых лап		Состояние корневой шейки		Подсушивание луба	
		процент поврежденных огнем корней	процент деревьев с данным повреждением	ожог корневой шейки по окружности (1/4; 2/4; 3/4; более 3/4)	процент деревьев с данным повреждением	по окружности (1/4; 2/4; 3/4; более 3/4)	процент деревьев с данным повреждением
-	-	-	-	-	-	-	-
	-	-	-	-	-	-	-
	-	-	-	-	-	-	-
	-	-	-	-	-	-	-
	-	-	-	-	-	-	-
	-	-	-	-	-	-	-
	-	-	-	-	-	-	-
	-	-	-	-	-	-	-

Поражено болезнями:

Вид болезни	Порода	Встречаемость (% пораженных деревьев)	Степень заселения лесного насаждения (слабая, средняя, сильная)
-	-	-	-
-	-	-	-
-	-	-	-
-	-	-	-
-	-	-	-
-	-	-	-

2.7. Выборке подлежит % деревьев по запасу, в том числе: ослабленных %, сильно ослабленных %, усыхающих %, свежего сухостоя %, свежего ветровала %, свежего бурелома %, старого сухостоя %, старого ветровала %, старого бурелома %, аварийных %.

2.8. Полнота лесного насаждения после уборки деревьев, подлежащих рубке, составит . Критическая полнота для данной категории лесных насаждений составляет .

ЗАКЛЮЧЕНИЕ

С целью предотвращения негативных процессов или снижения ущерба от их воздействия назначено:

Участковое лесничество	Урочище (дача)	Квартал	Выдел	Площадь выдела, га	Вид мероприятия	Площадь мероприятия, га	Порода *	Выбираемый запас на выдел, куб. м	Крайние сроки проведения
Дятьковское	Б.Знеберское	74	40	10,9	Расселение муравейников	0,6			2018
Дятьковское	Б.Знеберское	83	10	26,6	муравейников	2,4			
Дятьковское	Б.Знеберское	83	16	13,6	Огораживание муравейников	4 шт.			
Дятьковское	Б.Знеберское	73	20	14,1	муравейников	6 шт.			

Абрис лесного участка прилагаются (приложение 3 к данному акту).

Меры по обеспечению возобновления: -

Мероприятия, необходимые для предупреждения повреждения или поражения смежных насаждений: своевременное проведение проектируемых мероприятий, надзор за санитарным и лесопатологическим состоянием.

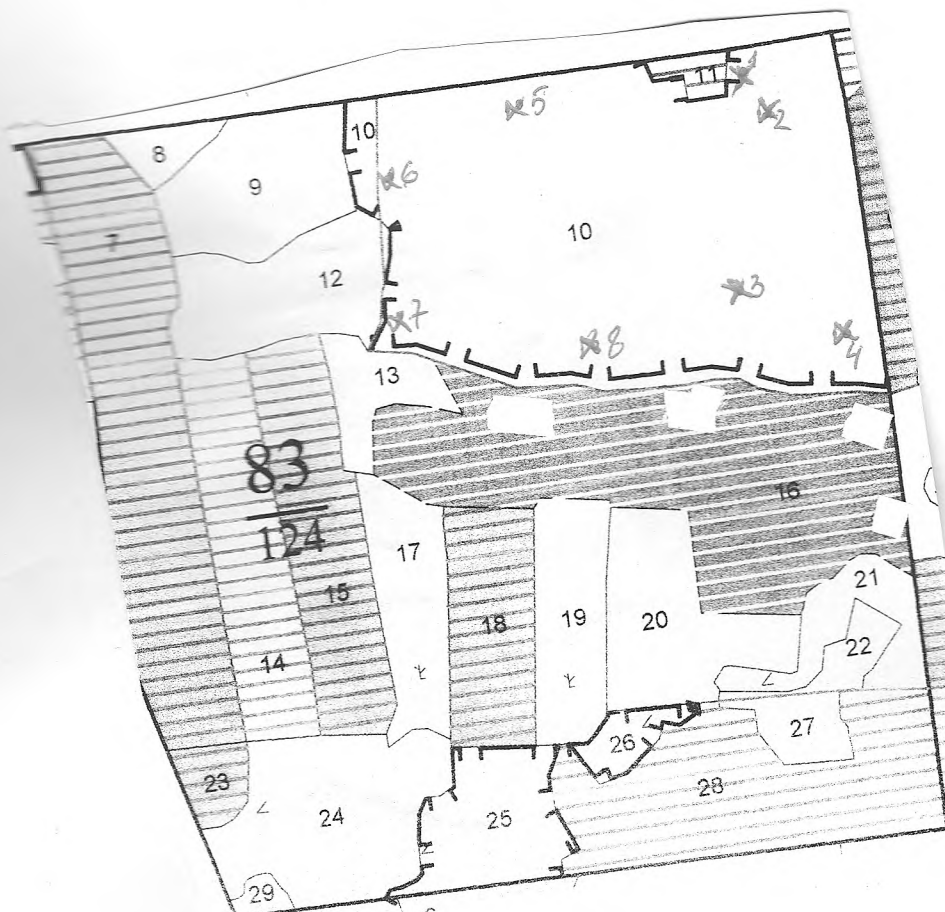
Сведения для расчета степени повреждения: -год образования старого сухостоя: -
основная причина повреждения древесины: -

Дата проведения обследований: 06.03 .2018 года.

Исполнитель работ по проведению лесопатологического обследования:
Овсянников И.В. _____

Приложение 3
к акту лесопатологического обследования

Абрис участка



М 1:10000

Ленты (круговой площадки) перечета											
N	выде	N ленты	длина, м	ширина,	радиус, м	площадь, га					
	10										

Номера точек	Координаты	Румбы линий	Длина, м
1	сш 53,55700° шр 34,30710°	5 сш 53,55102° шр 34,30302°	
2	сш 53,55100° шр 34,30700°	6 сш 53,55121° шр 34,30101°	
3	сш 53,55500° шр 34,30700°	7 сш 53,55401° шр 34,30101°	
4	сш 53,55410° шр 34,30701°	8 сш 53,55481° шр 34,30501°	

Условные обозначения: *x* - размещение мурашников

Исполнитель работ по проведению лесопатологического исследования:

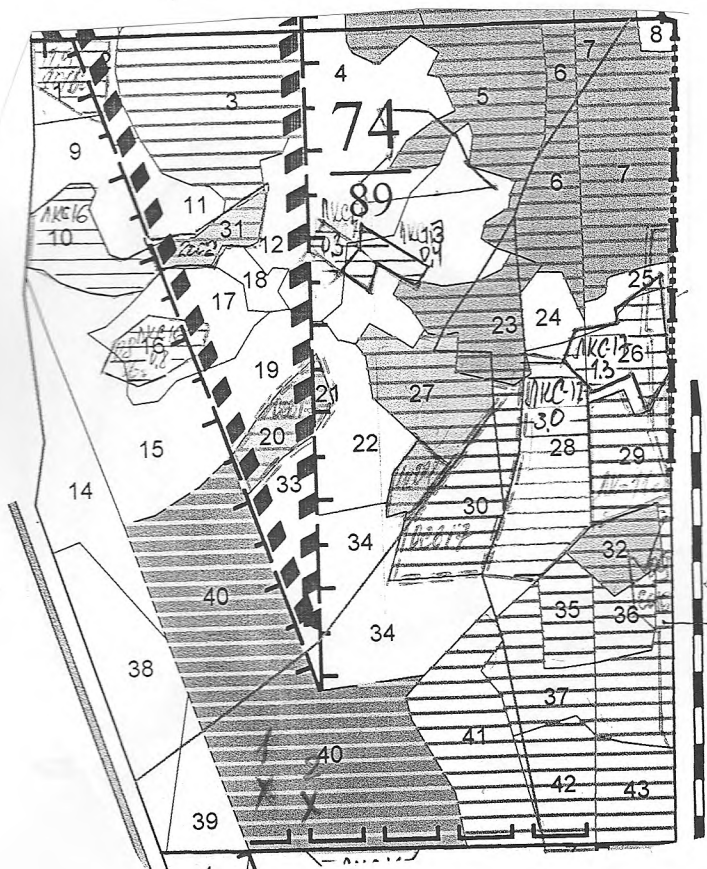
И.В. инженер Овсянников И.В.

Дата составления документа 24.05.18

Телефон

8 (4832) 26-20-03.

Абрис участка



М 1:10000

Ленты (круговой площадки) перечеа					
выде	N ленты	длина, м	ширина,	радиус, м	площадь, га
40					

Номера точек	Координаты	Румбы линий	Длина, м
1	см 53,56759°		
	рр 34,31417°		
2	см 53,56750°		
	рр 34,31572°		

Условные обозначения: х - *расеишие муравейники*

Исполнитель работ по проведению лесопатологического исследования:

инженер Овсянников И.В.

Дата составления документа

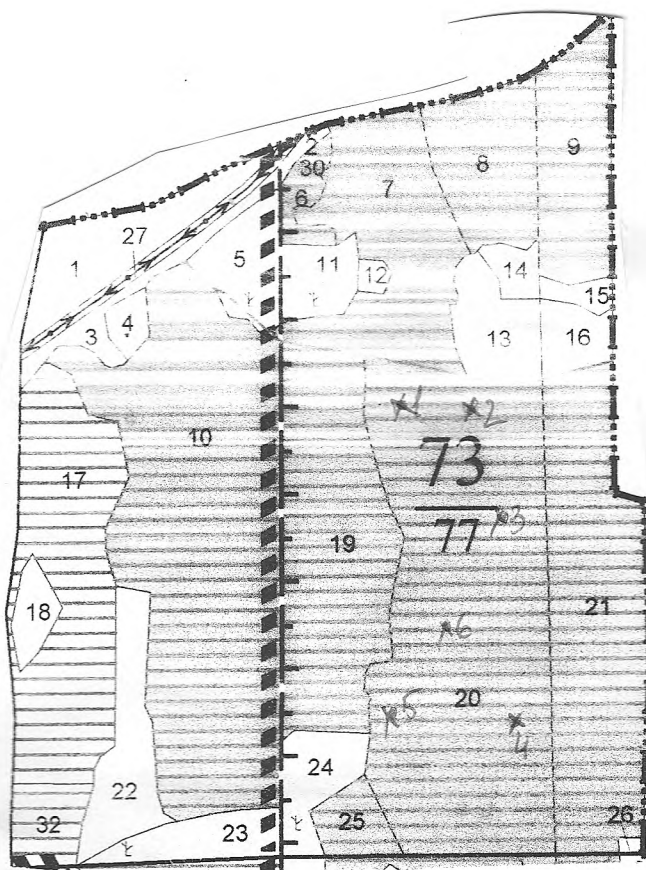
24.05.18

Телефон

8 (4832) 26-20-03.

Приложение 3
к акту лесопатологического обследования

Абрис участка



M 1:10000

Ленты (круговой площадки) перечета					
№	№ ленты	длина, м	ширина,	радиус, м	площадь, га
20					

Номера точек	Координаты	Румбы линий	Длина, м
1	52, 33, 31, 195°	34, 31, 95°	
2	52, 33, 32, 195°	34, 32, 195°	
3	53, 33, 115°	34, 33, 115°	
4	53, 33, 115°	34, 33, 115°	
5	53, 33, 115°	34, 33, 115°	
6	53, 33, 115°	34, 33, 115°	

Условные обозначения: X - опорные пункты маршрута
Исполнитель работ по проведению лесопатологического исследования:

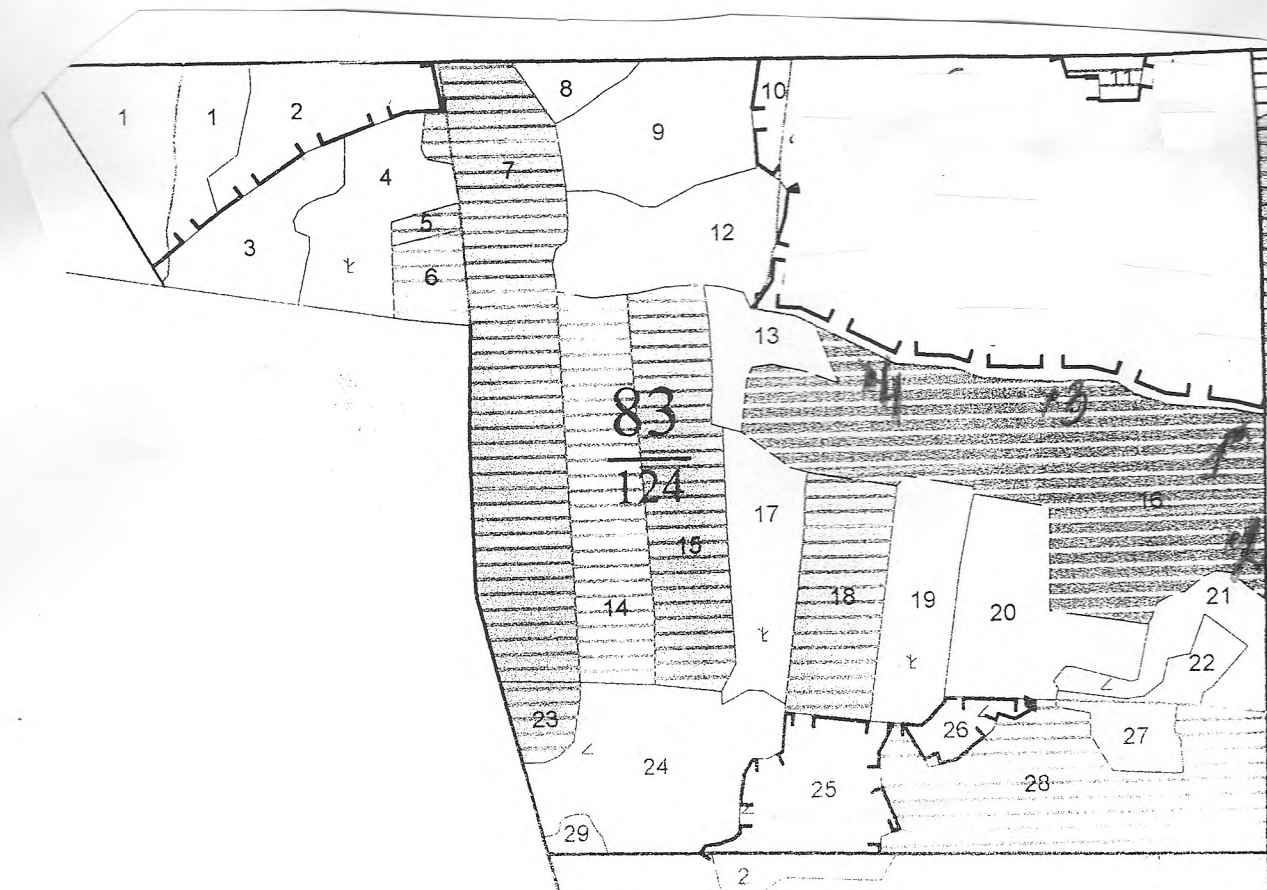
И.В. Овсянников
инженер Овсянников И.В.

Дата составления документа 24.05.18 Телефон

8 (4832) 26-20-03.

Приложение 3
к акту лесопатологического обследования

Абрис участка



М 1:10000

Ленты (круговой площадки) перече́та				
выде	N ленты	длина, м	ширина,	радиус, м
16				

Номера точек	Координаты	Румбы линий	Длина, м
1	СШ 53,55322° РД 34,80942°		
2	СШ 53,55191° РД 34,30432°		
3	СШ 53,55315° РД 34,30734°		
4	СШ 53,55327° РД 34,30268°		

Условные обозначения: *х* - огораживающие муравейники
Исполнитель работ по проведению лесопатологического исследования:

Ов инженер Овсянников И.В.

Дата составления документа 24.05.18 Телефон

8 (4832) 26-20-03.