



УТВЕРЖДАЮ:  
Директор ФКУ БО  
«Унечское лесничество»

Борисенко П.В.

Дата 1.12.2017

Акт № 17\_155

лесопатологического обследования  
лесных насаждений Унечского лесничества (лесопарка)  
Брянской области (субъект Российской Федерации)

Способ лесопатологического обследования: 1. Визуальный

☐

2. Инструментальный

☒

Место проведения

Участковое лесничество	Урочище (дача)	Квартал (кварталы)	Выдел (выделы)	Площадь, га
Унечское	Унечское	91	10	30,5

Лесопатологическое обследование проведено на общей площади 30,5 га.

2. Инструментальное обследование лесного участка: квартал 91, выдел 10, площадь 30,5 га.

2.1 Фактическая таксационная характеристика лесного насаждения соответствует (не соответствует) (нужное подчеркнуть) таксационному описанию.

Ведомость лесных участков с выявленными несоответствиями таксационным описаниям приведена в приложении 1 к Акту.

2.2. Состояние насаждений: с нарушенной устойчивостью ☒

с утраченной устойчивостью ☐

причины повреждения: корневая губка (код 466), признаки (802,832), ветровал (код 821), признаки (код 206), заселение стволовыми вредителями (код 300), признаки (код 612,614).

Заселено (отработано) стволовыми вредителями:

Вид вредителя	Порода	Встречаемость (% заселенных деревьев)	Степень заселения лесного насаждения (слабая, средняя, сильная)
Малый сосновый лубоед	Сосна	10,1 (отработано 12,8)	слабая

Повреждено огнем:

Вид пожара	Порода	Состояние корневых лап		Состояние корневой шейки		Подсушивание луба	
		Процент поврежденных корней	процент деревьев с данным повреждением	ожог корневой шейки по окружности (1/4; 2/4; 3/4; более 3/4)	процент деревьев с данным повреждением	по окружности (1/4; 2/4; 3/4; более 3/4)	процент деревьев с данным повреждением

Поражено болезнями:

Вид болезни	Порода	Встречаемость (% пораженных деревьев)	Степень поражения лесного насаждения (слабая, средняя, сильная)
Корневая губка	Сосна	22,9	средняя

2.3. Выборке подлежит 14,7 % деревьев (по запасу), в том числе:

ослабленных \_\_\_\_\_ % (причины назначения) \_\_\_\_\_;

сильно ослабленных \_\_\_\_\_ % (причины назначения) \_\_\_\_\_;

усыхающих 3,3 % (причины назначения) (466)

свежего сухостоя 4,5 %;

в том числе: свежего ветровала %;

свежего бурелома %;

старого ветровала 3,0 %;

в том числе: старого бурелома %;

старого сухостоя 3,9 %;

аварийных %.

2.4. Полнота лесного насаждения после уборки деревьев, подлежащих рубке, составит 0,68.

Критическая полнота для данной категории лесных насаждений составляет - 0,3

#### ЗАКЛЮЧЕНИЕ

С целью предотвращения негативных процессов или снижения ущерба от их воздействия назначено:

Участков ое лесничес тво	Урочище (дача)	Квартал	Выдел	Площадь, выдела, га	Вид меропр иятия	Площадь меропри ятия, га	Поро да	Запас на выдел, куб. м	Крайние сроки проведе ния
Унечское	Унечское	91	10	30,5	ВСП	30,5	С	1076/305	2019г.

Ведомость перечета деревьев, назначенных в рубку, и абрис лесного участка прилагаются (приложение 2 и 3 к Акту).

Меры по обеспечению возобновления: в соответствии с «Правилами лесовосстановления».

Мероприятия, необходимые для предупреждения повреждения или поражения смежных насаждений:

1. Лесопатологическое обследование смежных насаждений и дальнейший надзор.

Сведения для расчета степени повреждения:

год образования старого сухостоя 2014 г.;

основная причина повреждения древесины: корневая губка (код 466).

Дата проведения обследований 22.11.2017 г.

Исполнитель работ по проведению лесопатологического обследования:

ФИО: Кулешов В.И.

Подпись



-----  
<\*> Раздел включается в акт в случае проведения лесопатологического обследования инструментальным способом.

Ведомость  
лесных участков с выявленными несоответствиями  
таксационным описаниям

Источники данных	Год проведения лесостроительства	Номер квартала	Номер выдела	Площадь выдела, га	Целевое назначение лесов	Категория защитных лесов	Номер лесопатологического выдела	Площадь лесопатологического выдела, га	Таксационная характеристика										Заложено пробных площадей	
									состав	порода	возраст, лет	средняя высота, м	средний диаметр, см	тип леса	тип условий место произрастания	полнота	бонитет	запас, куб. м/га	количество, шт.	общая площадь, га

Примечание:  
ТО – таксационные описания  
Ф – фактическая характеристика лесного насаждения

Исполнитель работ по проведению лесопатологического обследования:

ФИО Кулешов В.И.                      Подпись 

Приложение 1.1  
к акту лесопатологического обследования

Результаты проведения лесопатологического обследования  
лесных насаждений за ноябрь 2017 г.  
(месяц)

Субъект Российской Федерации Брянская область. Лесничество (лесопарк) Унечское.  
Участковое лесничество Унечское. Урочище (лесная дача) Унечское лес-во.

Номер квартала	Номер выдела	Площадь выдела, га	Целевое назначение лесов	Категория защитных лесов	Номер лесопатологического выдела	Площадь лесопатологического выдела, га	Таксационная характеристика лесного насаждения									Число деревьев на пробе, шт.	Распределение деревьев по категориям состояния, % от запаса										Признаки повреждения деревьев	Доля поврежденных деревьев, %	Причина ослабления, повреждения	Подожит рубке, %	Назначенные мероприятия		
							состав	порода	возраст	средняя высота, м	средний диаметр, см	тип леса	полнота	бонитет	запас, куб. м/га		без признаков	ослабленные	сильно ослабленные	усыхающие	свежий сухой	старый сухой	свежий ветровал	старый ветровал	свежий буелом	старый буелом					аварийные	вид	Площадь, га
1	2	3	4	5	6	7	8	9	10	11	12	13	14	15	16	17	18	19	20	21	22	23	24	25	26	27	28	29	30	31	32	33	34
91	10	30,5	Защитные	л/п часть зеленой зоны	10	30,5	10 С	С	53	18	16	А2 бр	0,8	2	240/10	983	53,7	29,4	2,2	3,3	4,5	3,9		3,0				802, 832, 612, 614, 206	22,9	466 821 300	14,7	ВС Р	30,5

Показатели, не соответствующие таксационному описанию отмечаются " \* ".

Исполнитель работ по проведению лесопатологического обследования:

ФИО Кулешов В.И. Подпись

Дата составления документа 29.11.2017г. Телефон 8-483-36-4-52-74

Приложение 1.2  
к акту лесопатологического обследования

Результаты проведения лесопатологического обследования  
в лесных насаждениях, поврежденных вредителями леса  
(хвое-листогрызущими) за ноябрь 2017 г.  
(месяц)

Субъект Российской Федерации Брянская область. Лесничество (лесопарк) Унечское.  
Участковое лесничество Унечское. Урочище (лесная дача) Унечское лес-во.

Ном ер квар тала	Но ме р вы де ла	Пло щад ь выд ела, га	Це ле во е на зн ач е ни е ле со в	Катег ория защит ных лесов	Но мер лес опа тол огич еско го выд ела	Пло щад ь лес опа тол огич еско го выд ела, га	Таксационная характеристика лесного насаждения									Вид вред ител я	Доля повр ежде нных дере вьев, % от колич ества	Распределение деревьев по степени объедания кроны, % от числа стволов				Фаза разви тия вред ител я	Назначенные мероприятия		
							сост ав	поро да	Возр аст	сред няя высо та, м	сред ний диа метр , см	тип леса	полн ота	бони тет	запа с, куб. м/га			до 25	26 - 49	50 - 75	бол ее 75		вид	площ адь, га	Срок и пров еде ния
1	2	3	4	5	6	7	8	9	10	11	12	13	14	15	16	17	18	19	20	21	22	23	24	25	26
91	10	30,5	За щи тн ые	л/п часть зелен ой зоны	10	30,5	10С	С	53	18	16	А2 бр	0,8	2	240/ 10										

Показатели, не соответствующие таксационному описанию отмечаются "\*\*\*".

Исполнитель работ по проведению лесопатологического обследования:

ФИО Кулешов В.И. Подпись



Дата составления документа 29.11.2017г. Телефон 8-483-36-4-52-74

Ведомость перечета деревьев назначенных в рубку

ВРЕМЕННАЯ ПРОБНАЯ ПЛОЩАДЬ N 1

Субъект Российской Федерации: Брянская область.

Лесничество (лесопарк): Унечское. Квартал 91. Выдел 10.

Площадь 30,5 га.

Номер очага вредных организмов: б/н. Размер пробной площади 2,5 га.

Таксационная характеристика:

тип леса А2бр; состав 10С; возраст 53 лет; бонитет 2;

полнота 0,8; запас на 1 га: 240 куб. м/га; возобновление отсутствует.

Время и причина ослабления лесного насаждения: корневая губка (код 466), ветровал (код 821), заселение стволовыми вредителями (код 300).

Данные причины определены по следующим признакам: наличие гнили (код 832), наличие плодовых тел в комлевой части и на комлях (код 802), заселено >3/4 окружности ствола под кроной (код 612), отработано >3/4 окружности ствола под кроной (код 614), механические повреждения обрыв корней (вывал) прошлых лет (код 206).

Тип очага вредных организмов: хронический.

Фаза развития очага вредных организмов: кризис.

Состояние лесного насаждения: с нарушенной устойчивостью.

Намечаемые мероприятия: ВСП.

Исполнитель работ по проведению лесопатологического обследования:

ФИО Кулешов В.И.

Подпись



Дата составления документа 29.11.2017г. Телефон 8-483-36-4-52-74



## ВЕДОМОСТЬ ПЕРЕЧЕТА ДЕРЕВЬЕВ на пробн. площ. № 1

Порода: Сосна

Унечское л-во, кв. 91, выд. 10, пл. 30,5 га, ВСР

Ступени толщины, см	Количество деревьев по категориям состояния, шт.													Всего деревьев по ступеням толщины		
	I	II	III	IV		V		VI			ветровал, бурелом			шт.	в т. ч. подлежат рубке, %	
				НЗ	З	НЗ	З	НЗ	З	О	НЗ	З	О			
1	2	3	4	5	6	7	8	9	10	11	12	13	14	15	16	
8	12	22	12				3			4			4	57	11	1,1
12	28	46	14				6			11			8	113	25	2,5
16	46	42	12		3		14			15			16	148	48	4,9
20	52	40	10		6		15			13			14	150	48	4,9
24	56	38	4		8		12			12			9	139	41	4,2
28	48	28	4		9		9			8			6	112	32	3,3
32	44	25	2		5		5			3			2	86	15	1,5
36	42	22			2		2			1				69	5	0,5
40	28	15												43	0	0,0
44	20	12												32	0	0,0
48	18	8												26	0	0,0
52	8													8	0	0,0
56														0	0	0,0
60														0	0	0,0
Итого, %	402 40,9	298 30,3	58 5,9	0 0,0	33 3,4	0 0,0	66 6,7	0 0,0	0 0,0	67 6,8	0 0,0	0 0,0	59 6,0	983 100	225,0	22,9
Запас, м3	311,7	170,3	12,9	0,0	19,0	0,0	26,0	0,0	0,0	22,4	0,0	0,0	17,8	580,0	85,2	
%	53,7	29,4	2,2	0,0	3,3	0,0	4,5	0,0	0,0	3,9	0,0	0,0	3,0	100		14,7

## На всей пробе

														983	шт.	всего	
Запас, м3	311,7	170,3	12,9	0,0	19,0	0,0	26,0	0,0	0,0	22,4	0,0	0,0	17,8	580,0	85,2	выруб	##
%	53,7	29,4	2,2	0,0	3,3	0,0	4,5	0,0	0,0	3,9	0,0	0,0	3,0	100		14,7	
#	#	#			#												

Количес тво, шт	402,0	298,0	58,0	0,0	33,0	0,0	66,0	0,0	0,0	67,0	0,0	0,0	59,0	983,0	225,0	выруб
%	40,9	30,3	5,9	0,0	3,4	0,0	6,7	0,0	0,0	6,8	0,0	0,0	6,0	100		22,9

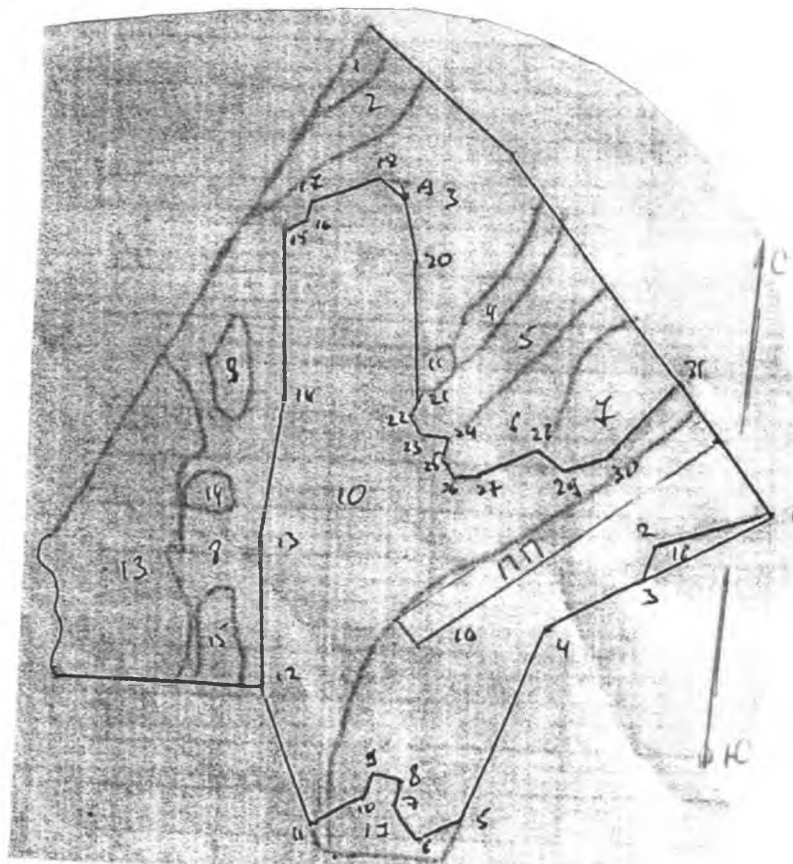
Примечание: НЗ-незаселенное, З-заселенное, О-отработанное вредителями

Полнота до рубки 0,8  
% выборки 100 14,7 85,32  
Полнота после р. 0,68



Абрис участка

М 1:10000



N выдела	Ленты (круговой площадки) перечета				
	N ленты (площадки)	длина, м	ширина, м	радиус, м	площадь, га
10	1	500	50		2,5

Номера точек	Координаты	Румбы линий	Длина, м	Номера точек	Координаты	Румбы линий	Длина, м
1-2		ЮЗ 75°	165	17-18		СВ 601°	124
2-3		ЮЗ 17°	75	18-19		ЮВ 64°	61
3-4		ЮЗ 57°	147	19-20		ЮВ 10°	78
4-5		ЮЗ 18°	290	20-21		ЮЗ 0°	136
5-6		ЮЗ 65°	66	21-22		ЮЗ 33°	24
6-7		СЗ 35°	58	22-23		ЮВ 31°	34
7-8		СВ 7°	39	23-24		ЮВ 81°	42
8-9		СЗ 63°	38	24-25		ЮЗ 23°	24
9-10		ЮЗ 19°	47	25-26		ЮВ 32°	28
10-11		ЮЗ 67°	85	26-27		СВ 86°	37
11-12		СЗ 25°	200	27-28		СВ 71°	89
12-13		СЗ 10°	204	28-29		ЮВ 54°	48
13-14		СВ 4°	230	29-30		СВ 72°	60
14-15		СЗ 6°	200	30-31		СВ 45°	147
15-16		СВ 42°	40	31-1		ЮВ 41°	275
16-17		СВ 2°	25				

Условные обозначения:

Исполнитель работ по проведению лесопатологического исследования:

ФИО Кулешов В.И.

Подпись

Дата составления документа 29.11.2017 г. Телефон 8-483-36-4-52-74

### Таксационное описание

УНЕЧСКИЙ ЛЕСХОЗ лесничество: УНЕЧСКОЕ  
Категория зашитности: ЛЕСОПАРКОВАЯ ЧАСТЬ ЗЕЛЕННЫХ ЗОН

Квартал: 91

		лесные культуры	1 С	53	18	16	3	2	2	БР А2	,8	240	7320	7320	305	ВЫБОР. САНРУВКА 10%
рекреационная характеристика:	тип ландшафта ЗАКР.ГОРИЗ.СОМKN., класс эстетич.	оценки-1,	рекреационная оценка-СРЕДНЯЯ,	класс устойчивости-2,	проходимость-ХОРОШАЯ,	просматриваемость-ХОРОШАЯ,	стадия дигрессии-2									
11	,3 ПОЛЯНА ДЛЯ ОТДЫХА	рекреационная характеристика:	тип ландшафта БЕЗ ДРЕВЕСН.РАСТ., класс эстетич.	оценки-2,	рекреационная оценка-СРЕДНЯЯ											
12	5,7 лесные культуры	1 С	65	20	20	4	2	2	БР А2	,7	240	1368	1368			
	подлесок: Р ЛЩ РЕДКИЙ	рекреационная характеристика:	тип ландшафта ЗАКР.ГОРИЗ.СОМKN., класс эстетич.	оценки-1,	рекреационная оценка-ВЫСОКАЯ,	класс устойчивости-1,	проходимость-ХОРОШАЯ,	просматриваемость-ХОРОШАЯ,	стадия дигрессии-1							
13	7,5 лесные культуры	1 С	48	17	18	3	2	2	БР А2	,7	200	1500	1500			
	подлесок: Р ЛЩ РЕДКИЙ	рекреационная характеристика:	тип ландшафта ЗАКР.ГОРИЗ.СОМKN., класс эстетич.	оценки-1,	рекреационная оценка-СРЕДНЯЯ,	класс устойчивости-2,	проходимость-ХОРОШАЯ,	просматриваемость-ХОРОШАЯ,	стадия дигрессии-2							
14	,4 СЕНОКОС СУХОДОЛЬНЫЙ, НИЗКОГО КАЧЕСТВА, ЧИСТЫЙ , урожайность 0,7 т/га, СЛУЖЕБ. НАДЕЛ РАБ. И СП.	рекреационная характеристика:	тип ландшафта БЕЗ ДРЕВЕСН.РАСТ., класс эстетич.	оценки-2,	рекреационная оценка-СРЕДНЯЯ											
15	,8 СЕНОКОС СУХОДОЛЬНЫЙ, НИЗКОГО КАЧЕСТВА, ЧИСТЫЙ , урожайность 0,6 т/га, СЛУЖЕБ. НАДЕЛ РАБ. И СП.	рекреационная характеристика:	тип ландшафта БЕЗ ДРЕВЕСН.РАСТ., класс эстетич.	оценки-2,	рекреационная оценка-СРЕДНЯЯ											
16	,4 лесные культуры	1 С	31	11	12	2	1	2	БР А2	,6	100	40	40			
	рекреационная характеристика:	тип ландшафта ПОЛУОТКР.РАВН.РАЗ, класс эстетич.	оценки-2,	рекреационная оценка-СРЕДНЯЯ,	класс устойчивости-2,	проходимость-ХОРОШАЯ,	просматриваемость-ХОРОШАЯ,	стадия дигрессии-2								
17	1,1 10С	1 С	60	18	20	3	2	2	ЧЕР ВЗ	,5	150	165	165			
	подлесок: ЛЩ Р СРЕДНИЙ	рекреационная характеристика:	тип ландшафта ПОЛУОТКР.РАВН.РАЗ, класс эстетич.	оценки-2,	рекреационная оценка-СРЕДНЯЯ,	класс устойчивости-2,	проходимость-СРЕДНЯЯ,	просматриваемость-ХОРОШАЯ,	стадия дигрессии-2							
18	,4 ДОРОГИ ГРУНТОВЫЕ ЛЕСОХОЗЯЙСТВЕННАЯ, ширина 4,0 м, протяженность 1,0 км, СОСТОЯНИЕ УДОВОЛЕТВОРИТЕЛЬНОЕ, КРУГЛОГОДИЧНО	рекреационная характеристика:	тип ландшафта БЕЗ ДРЕВЕСН.РАСТ., класс эстетич.	оценки-2,	рекреационная оценка-СРЕДНЯЯ											
	ИТОГО ПО КВАРТАЛУ															
	70,0										14441				305	

копии верна Ред. Борисенко